

2023年
Spring

杉本組グループとお客様をつなぐ住まいの情報誌

Su-Mail

「す・めーる」



Photo(左)／プレサンス鶴舞駅前レジス 新築工事 施工：杉本組
Photo(中)／エスリード栄クロスシティ 新築工事 施工：杉本組
Photo(右)／S-RESIDENCE Imaiike East 新築工事 施工：杉本組

くらしにアロマ

シーン別 おすすめアロマオイル

■ママ建築士のお部屋カルテ®

感染症・アレルギー対策

■ヘルシー＆お手軽 ワンディッシュレシピ

雑穀トマトリゾット

■伝統工芸を楽しもう

知花花織

Vol. 72

Reform Advice

リフォームアドバイス

心配・疑問を解決!

リフォーム Q&A

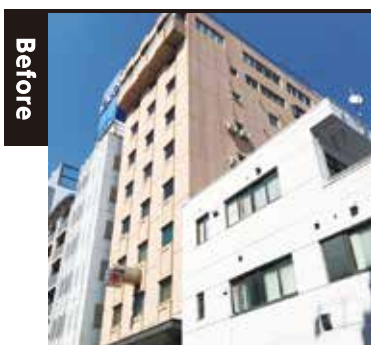
リフォームや建物の修理などお客様からのよくある質問や疑問をQ&A方式でお答えさせていただきます。

Q

大規模リノベーションの施工実績を教えてください。

A

事例を紹介いたします「株式会社 玉岡設計 ライトビル改修工事」



Before



After

建物全体の耐震補強を含めた大改修工事でした。お客様が使用しながらの施工であったため、多大なご協力を頂きながら工事完成に至りました。無事完成させる事ができ、嬉しく思います。

——— 担当 / 吉田 敏和 (一級施工管理技士)・高津蓮汰

各種、全面リノベーションお気軽にご相談ください

「Su-Mail」表紙のおはなし



杉本組 施工
名古屋市中区/
鉄筋コンクリート造15階建/共同住宅

プレサンス鶴舞駅前レジス

細部の納まりに配慮しながら工事を進めました。無事完成させる事ができ、嬉しく思います。



杉本組 施工
名古屋市中区/
鉄筋コンクリート造 14階建/共同住宅

エスリード栄クロスシティ

お施主様との打合せ(納まり・仕上げ)が前倒して進めることができ、工事をスムーズに進める事ができました。



杉本組 施工
名古屋市千種区/
鉄筋コンクリート造 15階建/共同住宅

S-RESIDENCE Imaike East

皆様にご協力頂きながら工事を進める事ができ、大変感謝しております。

現場
担当

山本 竜也

- 一級施工管理技士
- 愛知工業大学 工学部 建築学科卒
- 趣味:バイクツーリング



後藤 周

- 名古屋工業高等学校 建築科卒
- 趣味:サッカー



現場
担当

安藤 寿康

- 一級施工管理技士
- 愛知産業大学 工学部 建築工学科卒
- 趣味:水上ジェット



平松 祐哉

- 愛知産業大学 造形学部建築学科卒
- 趣味:読書



現場
担当

宮島 守雄

- 一級建築士 一級施工管理技士
- 東海工業専門学校 建築学科卒
- 趣味:釣り



園田 順

- 名古屋モード学園
- インテリアデザイナー学科卒
- 趣味:バイク



立体だからわかりやすい

VR

Virtual Reality
バーチャルリアリティ



杉本組80周年を迎え
「ユニフォーム」
が新しくなりました

NEW UNIFORM

杉本組カラー

清潔感

意識改革



動画でわかる杉本組

納得のいただけるご提案と安心を

サービスのご紹介

YouTube プレゼンサンプル動画



プレゼン動画

Presentation



YouTube ドローン施工管理



ドローン動画

Drone Construction Management



VRをご体感ください

HP/QRコードより体験の様子をご覧頂けます



click



ごあいさつ

おかげさまで本年創業80周年を迎えることが出来ました。こうして弊社が80年に及ぶ社歴を重ねられましたのも、日頃よりご支援くださる皆様のおかげにほかなりません。ここに謹んで長年のご厚誼に感謝いたしますとともに、今後ともご指導ご鞭撻を賜りますようお願い申し上げます。

株式会社 杉本組グループホールディングス 代表取締役
杉本高男

Profile



杉本高男
(すぎもと たかお)

●昭和47年9月10日生まれ
●慶應義塾大学卒 ●平成8年 富士銀行(現みずほ銀行)入行 支店、本店を勤務
●平成12年 株式会社杉本組入社 ●平成24年10月より現職 ●趣味:旅行

施工事例紹介

匠産業株式会社 第六工場 新築工事

- 海部郡 飛鳥村
- 用途:工場・事務所
- 鉄骨造平屋建

■担当 黒川 幸紀

大同大学 工学部
建築学科卒
趣味:サイクリング



綺麗な仕上がりの建物を完成させることが出来ました。また、無事故・無災害で工事を終えることができ、嬉しく思います。今後も、お客様にご満足頂けるよう精進してまいります。



新入社員紹介



川田 幸代
(かわだ ゆきよ)

二級建築士
インテリアコーディネーター

最終学歴:
南山大学 文学部 国語文学科卒



株式会社日本屋 2021年7月より 本社:三重県
杉本組グループの一員になりました。

オフィス 工場 店舗 福祉・医療

イワタ建設(株) 2017年12月より 本社:岐阜県
杉本組グループの一員になりました。

建売住宅 注文住宅 介護施設 アパート

SUSTAINABLE DEVELOPMENT GOALS

80th anniversary



SU 杉本組
SUGIMOTOGUMI GROUP

VR
Virtual Reality
バーチャルリアリティ



〒460-0024 名古屋市中区正木四丁目10番15号 杉本ビル TEL (052) 681-6541

お気軽にお問い合わせください 0120-922-990