

2022年
Autumn

杉本組グループとお客様をつなぐ住まいの情報誌

Su-Mail

「す・めーる」



Photo/テトラビルディング（施工：杉本組）

住まい×笑顔 Smile TALK!

JOYさん

■ママ建築士のお部屋カルテ®

収納

■ヘルシー&お手軽 ワンディッシュレシピ

ツナと塩昆布のチャーハン

■伝統工芸を楽しもう

越中和紙

Vol. 70

近藤 さや香
(こんどう さやか)



- 二級建築士
- インテリアコーディネーター
- 名古屋女子大学 家政学部 生活環境学科卒
- 趣味: カフェ巡り

心配・疑問を解決!

リフォーム Q&A

リフォームや建物の修理などお客様からのよくある質問や疑問をQ&A方式でお答えさせていただきます。

Q 大規模リノベーションの施工実績を教えてください。

A 事例を紹介いたします「高齢者総合福祉施設ウィローふたば改修工事」



大規模な改修工事でしたが、施設の皆様のご協力を頂きながら無事に完成させることができ大変嬉しく思います。

現場担当 / 吉田 敏和

各種、全面リノベーション お気軽にご相談ください。

「Su-Mail」表紙のおはなし



杉本組 施工
名古屋市中区/鉄骨造 10階建/オフィスビル

テトラビルディング 新築工事

建物形状で難しい納まりが多かったですが、綺麗な白色の建物が出来ました。人通りが多い立地であり苦勞する点もありましたが、無事故無災害にて現場を竣工することができ、お客様にも喜んで頂けて大変嬉しく思います。

現場担当



松本 一彦
●あいち建築デザイン専門学校 建築ライセンス科卒
●趣味:映画鑑賞



増岡 拓海
●中部大学 工学部建築学科卒
●趣味:ギター

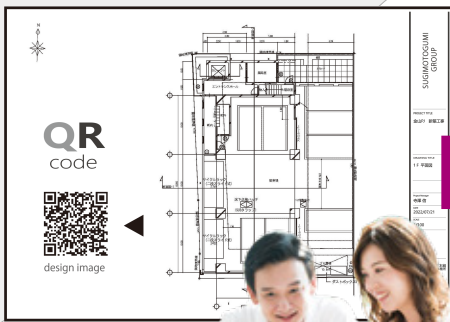
立体だからわかりやすい

VR
Virtual Reality
バーチャルリアリティ



図面からQRコードを読み取り、 3Dでプランを確認。

図面ではわかりにくい建物形状や間取りを、3Dでご確認いただけます。



詳しい情報は
コチラをチェック！



スワイプする事で
さまざまな角度から
間取りを見渡せます



動画でわかる杉本組

納得のいただけるご提案と安心を

サービスのご紹介

YouTube プレゼンサンプル動画



プレゼン動画

Presentation



YouTube ドローン施工管理



ドローン動画

Drone Construction Management



VRをご体感ください

HP/QRコードより体験の様子をご覧頂けます



click



平素は格別のご高配を賜り、厚く御礼を申し上げます。新築・リフォーム・不動産に関するご相談、お困り事などございましたら経験豊富な多数の一級建築士、一級施工管理技士、宅地建物取引士等の有資格者がお客様担当として対応をさせていただいておりますので、何なりとお申し付けください。

株式会社 杉本組グループホールディングス 代表取締役
杉本高男

Profile



杉本高男
(すぎもと たかお)

●昭和47年9月10日生まれ
●慶應義塾大学卒 ●平成8年 富士銀行(現みずほ銀行)入行 支店、本店を勤務
●平成12年 株式会社杉本組入社 ●平成24年10月より現職 ●趣味:旅行

施工事例紹介

プレサンスNAGOYA覚王山 新築工事



- 名古屋市千種区
- 用途:集合住宅
- 鉄筋コンクリート造 15階建

■担当 水野 翔太

一級施工管理技士
愛知工業大学
工学部建築学科卒
趣味:音楽



■担当 吉川 諒

愛知県立佐織工業高等学校
建築科卒
趣味:卓球



■担当 後藤 周

名古屋工業高等学校
建築科卒
趣味:サッカー・スポーツ観戦



15階建てのマンションであり、バルコニーのデザインをお施主様と詳細にお打ち合わせを行い、ご満足頂ける出来栄となりました。

桃陽電線株式会社 名古屋営業所 新築工事



- 春日井市
- 用途:事務所・倉庫
- 鉄骨造 2階建

■担当 野々垣 英一郎

中部大学
工学部建築学科卒
趣味:スノーボード



■担当 鈴木 風音

中部大学
工学部建築学科卒
趣味:サッカープレイ



細かな使い勝手を考えて、お客様との打合せに注意して工事を進めました。今後もお客様に満足頂ける様、頑張って参ります。

お客さま担当スタッフ

新築

リフォーム

不動産



一級建築士



一級建築士



一級建築士



一級建築士



一級建築士



一級施工管理技士



一級施工管理技士



一級施工管理技士



一級施工管理技士



宅地建物取引士



宅地建物取引士



宅地建物取引士



一級建築士



一級建築士



一級建築士



一級建築士



二級建築士



二級建築士

株式会社日本屋

2021年7月より
杉本組グループの一員になりました。

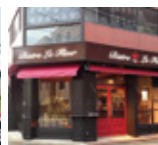
本社:三重県



オフィス



工場



店舗



福祉・医療

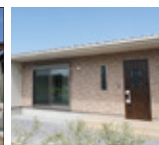
イワタ建設(株)

2017年12月より
杉本組グループの一員になりました。

本社:岐阜県



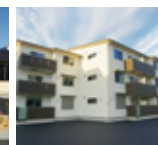
建売住宅



注文住宅



介護施設



アパート

SUSTAINABLE DEVELOPMENT GOALS

80th anniversary



SUGIMOTO GROUP

VR
Virtual Reality
バーチャルリアリティ



〒460-0024 名古屋市中区正木四丁目10番15号 杉本ビル TEL (052) 681-6541

お気軽にお問い合わせください 0120-922-990