

2021年
Winter

杉本組グループとお客様をつなぐ住まいの情報誌

Su-Mail

「す・めーる」



Photo／TPBビル(株式会社テスク本社) (施工:杉本組)

住まいと私のSTORY

小原 正子 (クワバタオハラ)さん

■プロが教える “キレイを保つ”家づくり

浴室の鏡、本当に必要ですか？

■アイデアアレンジレシピ

翌日のランチに！カレーうどん

■旅情を誘う おすすめスポット & おみやげリスト

神戸北野異人館街

Vol. 63

SU株式会社 杉本組グループ

近藤 さや香
 (こんどう さやか)

- 二級建築士
- インテリアコーディネーター
- 名古屋女子大学 家政学部 生活環境学科卒
- 趣味：カフェ巡り



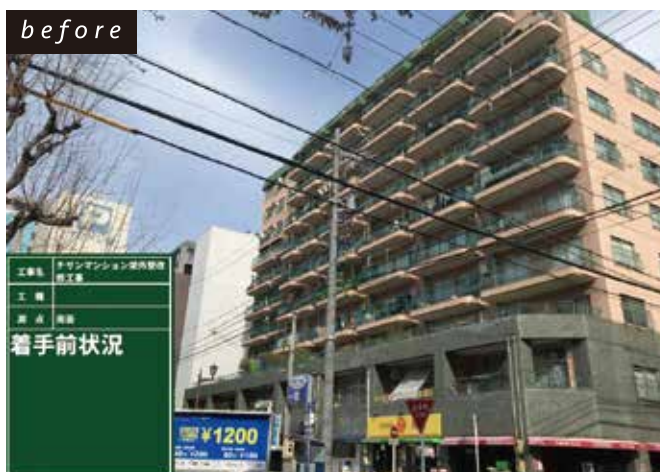
心配・疑問を解決！

リフォーム Q&A

リフォームや建物の修理などお客様からのよくある質問や疑問をQ&A方式でお答えさせていただきます。

Q 大規模リノベーションの施工実績を教えてください。

A 事例を紹介いたします(「チサンマンション栄」大規模修繕工事)



困難なことも多々ありましたが改修工事をする事で、建物の価値が上がるよう努力をして工事を進めて参りました。お客様に喜んで頂ければ光栄です。

各種、全面リノベーション ▶ お気軽にご相談ください。

「Su-Mail」表紙のおはなし



杉本組 施工
 名古屋市中区/鉄筋コンクリート造 地下1階 地上7階建/事務所
TPBビル(株式会社テスク 本社)

この建物は、株式会社テスク様の本社及びテナント貸し事務所ビルです。地下1階駐車場、1階セミナー室・応接室・ミーティング室(大・中・小)、4階食堂、屋上のデッキテラスは、テスク様及びテナント様が使用できるスペースで、2~4階がテスク様の事務所フロア、5~7階がテナントフロアです。1階は事務所ビルとは思えないほどの豪華で和を取り入れた造りとなっています。1階部分と1~4階の吹抜・螺旋階段が見せ場ですので、特に力を入れて施工にあたりました。工期が短く、敷地いっぱいの建物など難しい施工条件の中、仮設計画・施工計画にも大変苦労しましたが、無事故で工期内に完成する事ができました。完成した建物をお客様に大変喜んで頂けて、お客様の事業のお手伝いができた事を嬉しく思います。最後になりましたが、お客様の事業がますます発展される事を心よりお祈り申し上げます。

現場担当



安立 隆章
 一級施工管理技士
 ●大同工業大学 工学部 建築工学科卒
 ●趣味:スポーツ観戦



萩原 康夫
 一級施工管理技士
 ●東海工業専門学校 建築工学科卒
 ●趣味:スポーツ観戦



宿澤 暁
 ●大同工業大学 工学部 建築工学科卒
 ●趣味:映画鑑賞

立体だからわかりやすい

VR
Virtual Reality
バーチャルリアリティー



企画
設計

法規
チェック

プレゼン
テーション

詳細
設計

積算

施工
計画

content 1

3Dを使った打合せ

目で見て思いのままの建物へ



content 2

ドローン施工管理 開始

メリット

- 1.空から現場を管理
- 2.情報共有が簡単に

現場撮影動画は
こちらからご覧ください



VRをご体感ください

HP/QRコードより体験の様子をご覧ください



click



BIM+VR
SUGIMOTOGUMI

本年も宜しくお願い致します

旧年中は、大変お世話になりました。本年もより一層お客様に喜んでいただけるよう、経験豊富な多数の一級建築士、一級施工管理技士、宅地建物取引士等の有資格者がお客様担当として対応をさせていただきます。本年もかわらぬのご愛顧を宜しくお願い申し上げます。

株式会社 杉本組グループホールディングス 代表取締役社長
杉本高男

Profile



杉本高男
(すぎもと たかお)

●昭和47年9月10日生まれ
●慶應義塾大学卒 ●平成8年 富士銀行(現みずほ銀行) 入行 支店、本店を勤務
●平成12年 株式会社杉本組入社 ●平成24年10月より現職 ●資格:宅地建物取引士 ●趣味:食べ歩き

施工事例紹介

ディアレイシャス金山 新築工事



- 名古屋市中区
- 用途:共同住宅
- 鉄筋コンクリート造12階建

■担当 中根 康夫
一級施工管理技士

豊橋工業高校 建築学部卒
趣味:魚釣り

金山駅近郊に誕生した、モノトーンでスタイリッシュな外装の1K賃貸マンションです。無事完成し嬉しく思います。



丸五商會ビル 新築工事



- 名古屋市中村区
- 用途:事務所・倉庫
- 鉄骨造4階建

■担当 伊藤 雄史

愛知工業大学 工学部卒
趣味:ライブ

内部、特に水回りに拘りがあられましたが、綺麗に施工する事ができました。お施主様に大変喜んで頂け、嬉しく思います。



愛知精工株式会社 今池事務所 新築工事



- 名古屋市中村区
- 用途:事務所
- 木造平屋建

■担当 可見 和志
一級施工管理技士

東海大学 工学部 建築学科卒
趣味:スポーツ観戦(プレイ含)

お施主様の細かなご要望事項に、図面作成の段階から対応させて頂きました。拘りのあられる素敵な建物となりました。



サン・オフィス則武ビル 改築工事



- 名古屋市中村区
- 用途:事務所・物品販売店・飲食店
- 鉄骨鉄筋コンクリート造
一部鉄骨造10階建

■担当 山田 満隆

中部大学 工学部 建築学科卒
趣味:ロードバイク・サーフィン

1期工事で増築・2期工事で減築という工事でした。皆様のご協力によりやり遂げることが出来ました。御施主様のご事業に携われた事を嬉しく思います。



新入社員紹介



塩川 純子 (しおかわ じゅんこ)

- 建築積算士
- 趣味:書道 ●最終学歴:愛知県立津島高等学校 普通科卒

これまでの経験を活かし、お客様に寄り添ったご納得頂ける積算ができるよう日々邁進して参ります。宜しくお願い致します。



大藪 翔子 (おおやぶ しょうこ)

- 一級建築士
- 趣味:旅行 ●最終学歴:相山女学園大学 生活環境デザイン学科卒

お客様への気遣い・心配りを大切にし、満足の頂ける提案ができるよう尽力したいと思います。

お客さま担当スタッフ

新築 リフォーム 不動産



一級建築士



一級建築士



一級建築士



一級施工管理技士



一級施工管理技士



一級施工管理技士



一級施工管理技士



一級施工管理技士



一級施工管理技士



宅地建物取引士



宅地建物取引士



宅地建物取引士



宅地建物取引士



宅地建物取引士



一級建築士



二級建築士



二級建築士



二級建築士



二級建築士



二級建築士



SU 杉本組
SUGIMOTOGUMI GROUP

VR
Virtual Reality
バーチャルリアリティ



〒460-0024 名古屋市中区正木四丁目10番15号 杉本ビル TEL (052) 681-6541

お気軽にお問い合わせください 0120-922-990