

2020年
Spring

杉本組グループとお客様をつなぐ住まいの情報誌

Su-Mail

「す・めーる」



Photo／株式会社テルミック 常滑新工場（施工：杉本組）

■ 住まいと私のSTORY

キャシー中島さん

■ プロが教える “キレイを保つ”家づくり

キレイを保つ家の玄関には●●●がある

■ アイデアアレンジレシピ

味噌が隠し味に！ サバのトマトパスタ

■ 旅情を誘う おすすめスポット & おみやげリスト

角館の武家屋敷

Vol. 60

近藤 さや香
(こんどう さやか)



- 二級建築士
- インテリアコーディネーター
- 名古屋女子大学家政学部生活環境学科卒
- 趣味：カフェ巡り

心配・疑問を解決！

リフォーム Q&A

リフォームや建物の修理などお客様からのよくある質問や疑問をQ&A方式でお答えさせていただきます。

Q 大規模リノベーションの施工実績を教えてください。

A 事例を紹介いたします(「名古屋文理大学短期大学部C館北棟・南棟」耐震改修工事)



今回の工事は、学校の校舎を耐震補強するという内容でした。

学校を運営されながらの工事でしたので、学校関係者の方々と綿密に打合せを行い、多大な御協力を頂きながら工事を行いました。特に大きな問題も無く、工事を終えられたのでとても嬉しく思います。

各種、全面リノベーション ▶ お気軽にご相談ください。

「Su-Mail」表紙のおはなし



杉本組 施工
常滑市/鉄骨造2階建/工場

株式会社テルミック 常滑新工場

株式会社テルミックは、若い社員さんが多く生き生きとされた会社です。その様な会社の新工場の建設に携われ、嬉しく思っております。いつかは、外壁や屋根のLEDが点灯しているところを、飛行機から見てみたいです。

現場担当



鬼頭 恒雄
一級施工管理技士
●日本大学工学部建築学科卒
●趣味:仕事



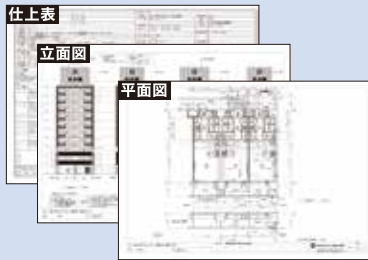
山内 涼雅
●名古屋工業高等学校建築科卒
●趣味:野球

TOPICS 1 「BIM」とは? Building Information Modeling (ビルディング インフォメーション モデリング)の略称です

従来の2次元CAD と「BIM」の違い

■従来の2次元CAD

複数の図面を照らし合わせながらの、平面的な打合せとなり
オーナー様と設計士の意思伝達が難しい。



■BIM

「壁」や「建具」などの建築情報をもった部材を使って、コンピュータ上に3次元のバーチャルな建築モデルを作成する設計手法です。



BIMのメリット → 設計打合せがわかりやすい



VRプレゼン
形状・高さ・素材・設備等



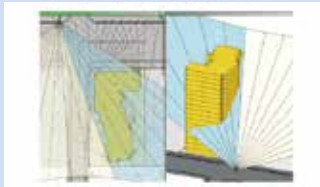
ウォークスルー動画
内観・外観(鳥瞰視点も可)



パース生成
アングル自由自在



図面の整合性
修正時は関わる図面が自動修正



建築基準法 法規チェック
確認申請との連携



パソコン・スマホ
いつでも確認

詳しくは下記QRコードから
ご覧ください

TOPICS 2 「新築賃貸マンション完成見学会&VR体験会」開催しました

1/17(金)1/18(土) 稲沢市 概要：鉄筋コンクリート造 8階建 共同住宅(21戸) 1K/オーナールーム



詳しくはHPをご覧ください
(VR体験の様子/BIM+VR動画)



ごあいさつ

今年も元気な新入社員が入社いたしました。まだまだ未熟な彼らですが、お客様に鍛えて頂きながらどんどん成長していきたくてと信じております。早く一人前になり、皆様のお役にたてますよう教育してまいります。今後とも土地活用、新築、リフォーム、不動産に関するご相談、お困りごとなどございましたら多数の有資格者がお客様担当として対応させていただいておりますので、何なりとお申し付けください。

株式会社 杉本組グループホールディングス 代表取締役会長 代表取締役社長
杉本仁至 杉本高男

Profile



杉本仁至
(すぎもとひとし)
●昭和15年8月31日生まれ ●法政大学卒 ●昭和38年 株式会社杉本組入社 ●昭和50年 代表取締役社長就任 ●平成24年10月より現職 ●資格: 一級建築士、空手道8段 ●趣味: コルフ、読書



杉本高男
(すぎもとたかお)
●昭和47年9月10日生まれ ●慶應義塾大学卒 ●平成8年 富士銀行(現みずほ銀行)入行 支店、本店を勤務 ●平成12年 株式会社杉本組入社 ●平成24年10月より現職 ●資格: 宅地建物取引士 ●趣味: 食べ歩き

施工事例紹介

ナカモ株式会社 清須本社工場 増築工事



- 清須市
- 用途: 倉庫
- 鉄骨造 平屋建

■担当
北川 徹
愛知工業大学工学部建築学科卒業
趣味: スノーボード



工事中お客様の工場稼働中での施工であり、非常に気を遣う現場でしたが、無事故無災害で終わることが出来ました。今後もお客様に満足して頂けるように頑張ります。

オルムコート藤が丘 新築工事



- 名古屋市中名東区
- 用途: 共同住宅
- 鉄筋コンクリート造4階建

■担当
斉藤 昭良
一級施工管理技士
名古屋工業大学工学部社会開発工学科卒業
趣味: 育児



ファミリータイプ15戸の共同住宅です。内装、外装ともに細部にこだわりのある設計で、何となく検査を繰り返し完成しました。この建物がオーナー様にとって有益なものとなり、また地域に調和し親しみを持たれるものとなれば幸いです。

新入社員紹介



園田 順 (そのだ じゅん)
●年齢: 21歳 ●趣味: バイク ●最終学歴: 名古屋モード学園 インテリアデザイナー学科卒業
新入社員でわからないことばかりですが、日々成長できるように頑張ります。宜しくお願い致します。



高津 連汰 (たかつ れんた)
●年齢: 18歳 ●趣味: スポーツ観戦 ●最終学歴: 名古屋工業高等学校 建築科卒業
先輩方から積極的に学び、お客様に喜んで頂ける仕事ができるようになりたいです。宜しくお願い致します。



三好 悠仁 (みよし ゆうと)
●年齢: 22歳 ●趣味: サッカー観戦 ●最終学歴: 大阪産業大学 デザイン工学部 建築環境デザイン学科卒業
新入社員として先輩方を見習いながら知識と技術をしっかりと身につけ、私も会社の一員としてこれからの街づくりに携わってまいります。よろしくお願いします。



中野 淳史 (なかの じゅんじ) 二級施工管理技士
●年齢: 49歳 ●趣味: 旅行 ●最終学歴: 近畿大学 短期大学部 商経科卒業
これまで専門工事業務で培ってまいりました積算・予算・施工管理の経験を活かし、お客様のお役に立てるよう邁進して参ります。

お客さま担当スタッフ

新築 | リフォーム | 不動産



宮崎 雅博
一級建築士
宅地建物取引士



広瀬 直行
一級建築士



大村 保
一級建築士



深和 道治
一級建築士



寺澤 信
一級建築士
宅地建物取引士



川田 彰
一級施工管理技士



杉本 好隆
一級施工管理技士



櫻井 富夫
一級施工管理技士



可児 和志
一級施工管理技士



安井 幸彦
一級施工管理技士



伊藤 喬史
一級施工管理技士
宅地建物取引士
二級FP技能士



佐藤 晃
宅地建物取引士



堀内 智史
宅地建物取引士



今井 友規
宅地建物取引士



杉本 健臣
宅地建物取引士
マンション管理士
管理業務主任者



田中 陸幸
宅地建物取引士



脇田 裕雅



間瀬 元春



近藤 さや香
二級建築士
インテリアコーディネーター



丹羽 美佳
二級建築士



街と未来を創造する

おかげさまで
創業75年

SU 株式会社 杉本組グループ

〒460-0024 名古屋市中区正木四丁目10番15号 杉本ビル TEL: (052)681-6541 FAX: (052)682-5229

お気軽にお問い合わせください 0120-922-990