

2018年
Winter

杉本組グループとお客様をつなぐ住まいの情報誌

Su-Mail

「す・めーる」



Photo/ダイサン・第5プラファ 新築工事(施工:杉本組)

■教えて!暮らしの心得

丘 みつ子さん

■お悩み解決!リフォームのコツとトレンド

水回り～浴室・洗面所・トイレ編～

■幸せなスープのある食卓

カリフラワーのとろみを生かした軽いポタージュ

■迷ったときにちょっと役立つ リフォームヒント集

設備機器の不調が起きたら!後悔しないリフォームを

Vol. 51



Profile
丹羽 美佳
(にわ みか)
●二級建築士
●東海工業専門学校建築工学部建築研究科卒業
●趣味: バレーボール

心配・疑問を解決! リフォームQ&A

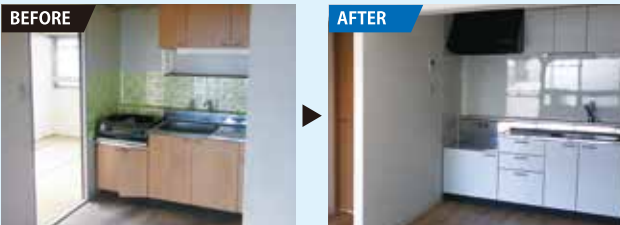
リフォームや建物の修理などお客様からのよくある質問や疑問をQ&A方式でお答えさせていただきます。

Q 築35年の賃貸マンションの一室を丸ごとリフォームしたいのですが

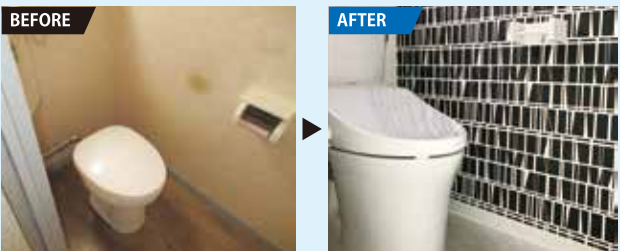
A 事例を紹介いたします。(3DK→2LDK)

■生活に欠かせないキッチン、トイレ、お風呂も最新式のものに。

キッチン



トイレ



お風呂



■一部壁を撤去し、家族がゆったり過ごせる、広々としたLDKにしました。



■他にも和室を洋室に換装し、部屋を引き立てるアクセントクロスに変更しています。



間取り変更&設備改修で家賃もアップして即入居決まりました!! 杉本組まで御相談ください!

「Su-Mail」表紙のおはなし

杉本組施工 小牧市〈鉄骨造/5階建て〉



ダイサン・第5プラファ 新築工事

この建物は工期が短く多くの方の協力、努力があって工事完了できたと思います。お客様の既存の工場の目の前の工事ということもあってかなり気合を入れて取り組んだことを覚えています。打ち合わせも細かく行い、限られた時間の中でこうしたいという事を検討しながら進めていく事ができたと思います。苦勞した分、建物が稼働していくのを楽しみにしています。

《現場担当》



水野 翔太
●一級施工管理技士
●愛知工業大学工学部建築学科
●趣味:音楽鑑賞

賃貸住宅フェア2017 in 名古屋

に出展しました。

日時：2017年11月7日、8日 場所：吹上ホール



Profile
寺澤 信
 (てらざわ まこと)
 ●一級建築士
 ●宅地建物取引士
 ●愛知工業大学工学部
 建築学科卒
 ●趣味:ジョギング、登山

この度、全国賃貸住宅新聞様主催の「賃貸住宅フェア2017in名古屋」に、株式会社杉本組グループとして、出展させて頂きました。2日間に渡り多数のお客様にご来場いただき、まことにありがとうございました。



高収益な土地活用を希望のオーナー様必見! **Quattro10**

高さ10m以下4階建て賃貸マンションとは?
 従来の概念では高さ10m以内で建設する場合、3階建てとすると各戸をクワトロ10で4階建ての建築を実現しました。住戸の天井高を2.3m確保できます。建築規制の影響が少ない高さ10m以内の範囲で高収益な新商品をご提供いたします。

高さ10m以下4階建て賃貸マンション「Quattro10」の特長

- 10m4階建ての効率設計で賃貸収入33%大幅アップ
- 建設費は1戸あたり67万円から
- 節制的なデザインで集客力アップ

賃貸収入 **33% UP** 建設費 **670** 万円/戸~

通常のマンション 3階建て
 Quattro10 4階建てが建つのです!

不動産売却 **20分以内**にスピード査定!

空家
 土地 マンション



当日は弊社社員が質問相談等の対応をさせて頂きました。リフォーム工事のビフォーアフター写真や現場Nowは反響が大きく、不動産鑑定のスピード査定も対応させて頂きました。その中でも10m以下で4階建てが建つ『Quattro10』に関しては特に反響が大きく、注目を集めていました。

不動産のことならおまかせください

- 不動産有効活用のご相談
- 収益物件のご相談
- 不動産売買のご相談
- 不動産管理のご相談

お気軽にお問い合わせください! ▶▶ ☎0120-946-619



Profile
堀内 智史
 (ほりうち ともひさ)
 ●宅地建物取引士
 ●岐阜大学教育学部中退
 ●趣味:山登り



今こそ!! 賃貸マンション 30年一括借上げ! まずは資料請求!

「30年一括借上げの内容がわかるカタログ」をお届けいたします。ご希望の方は、杉本組HP、もしくは綴じ込みのハガキにてお申込みください。



綴じ込みハガキ、またはHPから!

杉本組

.....年頭のごあいさつ.....



新年明けましておめでとうございます



年頭にあたり、一言ご挨拶申し上げます。
 昨年も多くのお客様よりご用命いただき、マンション、工場、事務所、住宅、リフォーム等多岐にわたる建物を設計・施工および不動産取引をさせていただきました。厚く御礼申し上げます。

本年もより一層お客様に喜んでいただけるよう、経験豊富な多数の一級建築士、一級施工管理技士、宅地建物取引士等の有資格者がお客様担当として対応をさせていただきます。

本年もかわらぬのご愛顧を宜しくお願い申し上げます。

株式会社 杉本組グループホールディングス 代表取締役会長 代表取締役社長
杉本仁至 杉本高男

Profile



杉本仁至
 (すぎもとひとし)
 ●昭和15年8月31日生まれ ●法政大学卒 ●昭和38年 株式会社杉本組入社 ●昭和50年 代表取締役社長就任 ●平成24年10月より現職 ●資格:一級建築士、空手道8段 ●趣味:ゴルフ、読書



杉本高男
 (すぎもとたかお)
 ●昭和47年9月10日生まれ ●慶應義塾大学卒 ●平成8年 富士銀行(現みずほ銀行)入行 支店、本店を勤務 ●平成12年 株式会社杉本組入社 ●平成24年10月より現職 ●資格:宅地建物取引士 ●趣味:食べ歩き

施工事例紹介

カシワブッサン社宅 新築工事



●あま市
 ●用途:事務所付一戸建て
 ●鉄筋コンクリート造3階建て
 ■担当 加藤 久雄
 一級施工管理技士
 東海工業専門学校建築研究科卒
 趣味:読書、城廻り



無事故・無災害で品質の高い建物をご提供する事が出来たと思います。ご関係者の皆様方、有難う御座いました。

中京銀行一宮南支店 新築工事



●一宮市
 ●用途:銀行店舗
 ●鉄骨造2階建て
 ■担当 大島 正彦
 一級施工管理技士
 愛知工業大学工学部建築学科卒
 趣味:サーフィン



支店が営業しているすぐ横での工事でしたが無事故で良い建物が出来たと思います。今後とも宜しくお願い致します。

お客さま担当スタッフ

新築 リフォーム 不動産

●新築専門スタッフ

 大村 保 一級建築士	 宮崎 雅博 一級建築士 宅地建物取引士	 広瀬 直行 一級建築士	 藤戸 泰造 一級建築士
 寺澤 信 一級建築士 宅地建物取引士	 杉本 好隆 一級施工管理技士	 可児 和志 一級施工管理技士	 伊藤 喬史 一級施工管理技士 宅地建物取引士 二級FP技能士

●リフォーム専門スタッフ

 川田 彰 一級施工管理技士	 櫻井 富夫 一級施工管理技士	 安井 幸彦 一級施工管理技士	 近藤 さや香 二級建築士 インテリアコーディネーター	 丹羽 美佳 二級建築士
●不動産専門スタッフ				
 脇田 裕雅	 佐藤 晃 宅地建物取引士	 今井 友規 宅地建物取引士	 堀内 智史 宅地建物取引士	 杉本 健臣 宅地建物取引士 マンション管理士 管理業務主任者

不動産関連 フクマル金山店



不動産の賃貸や売買、管理に土地活用、リフォーム、保険の事まで何かありましたらフクマルへ御相談下さい。
脇田 裕雅
 フクマルスタッフ
0120-946-619

生活支援事業 ベンリー金山店



お家やオフィスのお掃除や不用品回収、お買い物代行から水漏れ修理、あなたの困ったを解決します。一度ベンリーへご連絡下さい。
松平 行雄
 ベンリースタッフ
0120-746-788



街と未来を創造する

おかげさまで
創業75年

SU 株式会社 杉本組グループ

〒460-0024 名古屋市中区正木四丁目10番15号 杉本ビル TEL(052)681-6541 FAX(052)682-5229

お気軽にお問い合わせください **0120-922-990**

- <グループ企業>
- ◎経営・管理/株式会社杉本組グループホールディングス
 - ◎企画・設計・施工管理/株式会社杉本組
 - ◎企画・設計・監理/建設コンサルタントカナヤマ(株)
 - ◎不動産・損害保険代理店/株式会社フクマル
 - ◎営繕工事・メンテナンス/杉本建築サービス(株)
 - ◎建設資材リース/カナヤマ運輸(株)
 - ◎駐車場開発/株式会社スペースアップアイチ
 - ◎生活支援事業/株式会社スギモト生活支援サービス
 - ◎外食事業/株式会社スギモト