

Su-Mail

「す・めーる」



Photo / (左)サン・錦本町ビル 新築工事
(右)サン・タウン名駅椿 新築工事
(施工:株式会社杉本組)

■教えて!暮らしの心得

加藤 夏希さん

■お悩み解決!リフォームのコツとトレンド

玄関・ホール収納編

■幸せなスープのある食卓

旬の果物とヨーグルトで夏の疲れを癒す

■迷ったときにちょっと役立つ リフォームヒント集

介護リフォームで注意すべきポイント

Vol. 49



Profile
近藤 さや香
(こんどう さやか)
●二級建築士
●インテリアコーディネーター
●名古屋女子大学 家政学部生活環境学科 卒
●趣味:カフェめぐり

心配・疑問を解決! リフォームQ&A

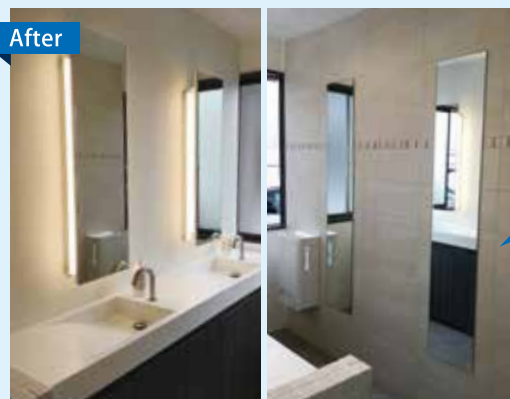
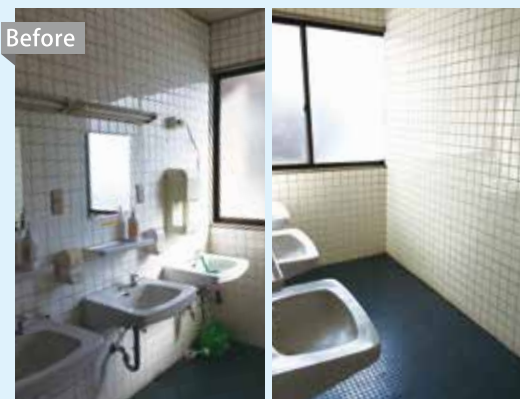
リフォームや建物の修理などお客様からのよくある質問や疑問をQ&A方式でお答えさせていただきます。

Q 会社トイレのリフォームを考えているので事例を紹介してください。

A 朝日運輸 本社トイレ改修工事の事例を紹介します。

手洗い場

手洗い場をカウンター式の2つにして広く使えるように変更いたしました。



ワンポイントアドバイス

後方に姿鏡を取り付け
身だしなみの
確認をやすくしてあります。

小便器

旧式のものから変更することにより節電効果も期待できるようになっております。



リフォーム、改修の計画や
その他御不明な点等
御座いましたら、
是非お気軽に当社へ
御相談ください。

「Su-Mail」表紙のおはなし

杉本組施工 名古屋市中区〈鉄骨造地上12階建て／共同住宅、飲食店〉



サン・錦本町 新築工事

今回の工事におきましては「街中での高層工事」ということで第三者の公衆災害には特に気を付けて工事を行いました。おかげさまで工事期間中、無事故無災害にてお引渡しすることができました。オーナー様、またユーザー様に満足いただければ幸いです。

《現場担当》



斉藤 昭良
●一級施工管理技士
●愛知工業大学工学部建築学科
●趣味:育児

杉本組施工 名古屋市中村区〈鉄骨造 地上8階建て／飲食店〉



サン・タウン名駅椿 新築工事

名古屋駅での工事という事で、通行人も多く工事のしにくい立地条件でしたが、これから開発の進んでいく場所での建物なのでしっかりとしたものを作りたいという思いで工事を進めていきました。各工事において計画をしっかりとし、協力業者さんと密に打ち合わせを進める事でスムーズに工事を進める事ができました。

《現場担当》



水野 翔太
●一級施工管理技士
●愛知工業大学工学部建築学科
●趣味:音楽鑑賞

愛知県で高収益な土地活用を希望の オーナー様必見

高さ10m以下4階建ての高収益賃貸マンション

Quattro10

従来の概念では高さ10m以下で建築をする場合、3階建てとなるところをクワトロ10で4階建ての建築を実現しました。

住戸の天井高も2.3m確保できます。建築規制の影響が少ない高さ10m以内の範囲で高収益な新商品をご提供いたします。



Profile

藤戸 泰造
(ふじと たいそう)

- 一級建築士
- 愛知工業大学工学部
建築学科卒
- 趣味旅行、スポーツ



高さ10m以下4階建てマンション「Quattro10」3つの特長

POINT 01 10m以下4階建ての効率設計で賃貸収入33%大幅アップ

通常の3階建てを4階建てにすることで1フロア分の家賃収入が増加します。特に3階建てでは容積率を消化しきれない場合など効果的です。これからの高収入賃貸マンションの新しいスタイルに。

3階建てと比較して賃貸収入が

33%UP ↑

POINT 02 都会的なデザインで集客力アップ

クワトロ10は収益性や住環境の充実だけでなく都会的かつ普遍性の高いデザインに。洗練された外観・内観が住む方を魅了いたします。



POINT 03 アメニティライフの充実

エレベーターや宅配ボックス、システムキッチンから浴室乾燥機の完備まで、单身者の方にもうれしい設備の充実でおもてなし。安心・快適な生活を入居者様にご提案できます。



システムキッチン



浴槽乾燥機付ユニットバス



宅配ボックス付 集合郵便受

愛知県で高収益な土地活用を希望のオーナー様、
ぜひこの機会に高収益賃貸マンション「Quattro10」をご検討ください。

今こそ!! 賃貸マンション 30年一括借上げ! まずは資料請求!

「30年一括借上げの内容がわかるカタログ」をお届けいたします。
ご希望の方は、杉本組HP、もしくは綴じ込みのハガキにてお申込みください。



綴じ込みハガキ、またはHPから!

杉本組

検索



.....ごあいさつ.....

平素は格別のご高配を賜り、厚く御礼を申し上げます。新築・リフォーム・不動産に関するご相談、お困り事などございましたら経験豊富な多数の一級建築士、一級施工管理技士、宅地建物取引士等の有資格者がお客様担当として対応をさせていただきますので、何なりとお申し付けください。

株式会社 杉本組グループホールディングス 代表取締役会長 代表取締役社長
杉本仁至 杉本高男

P r o f i l e



杉本仁至
(すぎもとひとし)

●昭和15年8月31日生まれ ●法政大学卒 ●昭和38年 株式会社杉本組入社 ●昭和50年 代表取締役社長就任 ●平成24年10月より現職 ●資格:一級建築士、空手道8段 ●趣味:ゴルフ、読書



杉本高男
(すぎもとたかお)

●昭和47年9月10日生まれ ●慶應義塾大学卒 ●平成8年 富士銀行(現みずほ銀行)入行 支店、本店を勤務 ●平成12年 株式会社杉本組入社 ●平成24年10月より現職 ●資格:宅地建物取引士 ●趣味:食べ歩き

施工事例紹介

グレイスコート御器所 新築工事



- 名古屋市昭和区
- 用途:共同住宅
- 鉄筋コンクリート造4階建

■担当 片桐 良樹

中部大学工学部建築学科
趣味:テニス、剣道、サーフィン

10mと言う低層で4階建てのブラウンのシックさとホワイトの明るさが楽しめるモダンな建物ができました。



つばめ自動車株式会社 バス事業部小栗営業所 新築工事



- 名古屋市中川区
- 用途:車庫、事務所
- 鉄骨造2階

■担当 山田 満隆

中部大学工学部建築学科
趣味:ロードバイク、サーフィン

御施主様の敷地内の工事により、ご協力をいただきながら工事を進めていき、無事故無災害で竣工をむかえることができました。



トイファクトリー 新築工事



- 岐阜県可児市
- 用途:工場、ショールーム
- 鉄骨造2階

■担当 萩原 康夫

●一級施工管理技士
東海工業専門学校建築工学科
趣味:釣り

可児市の国道21号線沿いにキャンピングカー製造販売の本社ショールームが完成しました。内部は直天井の為に開放感があります。



お客さま担当スタッフ

新築 リフォーム 不動産

●新築専門スタッフ



大村 保
一級建築士

宮崎 雅博
一級建築士
宅地建物取引士

広瀬 直行
一級建築士

藤戸 泰造
一級建築士



寺澤 信
一級建築士
宅地建物取引士

杉本 好隆
一級施工管理技士

可児 和志
一級施工管理技士

伊藤 喬史
一級施工管理技士
宅地建物取引士
二級FP技能士

●リフォーム専門スタッフ



川田 彰
一級施工管理技士

櫻井 富夫
一級施工管理技士

安井 幸彦
一級施工管理技士

近藤 さや香
二級建築士
インテリアコーディネーター

丹羽 美佳
二級建築士



脇田 裕雅

佐藤 晃
宅地建物取引士

伊藤 彰浩
宅地建物取引士

堀内 智史
宅地建物取引士

松井 理恵

●不動産専門スタッフ

不動産関連 フクマル金山店



脇田 裕雅
フクマルスタッフ

不動産の賃貸や売買、管理に土地活用、リフォーム、保険の事まで何かありましたらフクマルへ御相談下さい。

0120-946-619

生活支援事業 ベンリー金山店



西平 行雄
ベンリースタッフ

お家やオフィスのお掃除や不用品回収、お買い物代行から水漏れ修理、あなたの困ったを解決します。一度ベンリーへご連絡下さい。

0120-746-788



街と未来を創造する

おかげさまで
創業75年

SU 株式会社 杉本組グループ

〒460-0024 名古屋市中区正木四丁目10番15号 杉本ビル TEL(052)681-6541 FAX(052)682-5229

お気軽にお問い合わせください **0120-922-990**

<グループ企業>

- ◎経営・管理/株式会社杉本組グループホールディングス
- ◎企画・設計・施工管理/株式会社本組
- ◎企画・設計・監理/建設コンサルタントカナヤマ(株)
- ◎不動産・損害保険代理店/株式会社フクマル
- ◎営繕工事・メンテナンス/杉本建築サービス(株)
- ◎建設資材リース/カナヤマ運輸(株)
- ◎駐車場開発/株式会社スペースアップアイチ
- ◎生活支援事業/株式会社ギモト生活支援サービス
- ◎外食事業/株式会社ギモト