

2016年  
Winter

杉本組とお客様をつなぐ住まいの情報誌

# Su-Mail

「す・めーる」



Photo/ベンリーコーポレーション社屋(設計・施工:杉本組)

■暮らしを知りたい

## 松尾 貴史さん

■プロ直伝!住まいのNGポイントリフォーム

### プラスαを生み出すデッドスペース活用法

■おうちのお手入れマスター

### 身近なもので昔ながらの掃除を

■バランスよし!Today's 弁当箱

### ごはん合う!かぶらの簡単和風グラタン

Vol. 43

**SU** 株式会社 杉本組



Profile  
安井 幸彦  
(やすい ゆきひこ)  
●一級施工管理技士  
●愛知工業専門学校建築学科卒 ●趣味:スノーボード、ジェットスキー

# 心配・疑問を解決! リフォームQ&A

リフォームや建物の修理などお客様からのよくある質問や疑問をQ&A方式でお答えさせていただきます。

**Q** リノベーション工事の施工事例を紹介してください。

**A** 住まい全体を一一新した施工事例をご紹介します。

2世帯住宅にリノベーション。新たな生活の提案です。44年前の内装をモダンでシンプルに変更、また設備については最新の設備へ変更しております。

**Before**

解体後  
既設キッチン

**After**

洋間と台所を一つにして20帖のLDK  
今後の使用頻度を考えて和洋折衷の部屋に

対面式キッチン

手洗いカウンター付トイレ

物件データ

●所在地:愛知県 ●階数:2階建て ●構造:鉄筋コンクリート造 ●築年数:44年

私たちもお手伝いします!

近藤 さやか  
(こんどう さやか)  
●二級建築士  
●インテリアコーディネーター  
●名古屋女子大学 家政学部生活環境学科卒 ●趣味:カフェめぐり

中古戸建て、  
中古マンション買取・  
リフォームの  
ご相談承ります。

戸建て全面リフォーム	マンション全面リフォーム
<p>まるで新築、すみずみまで快適に変身 建替えより断然お得!新築気分に 住まいが生まれ変わります。</p> <p><b>575万円</b> 30坪標準仕様</p>	<p>新築の輝きを取り戻します! 広さに応じた定額制で、無駄なく スピーディーなリフォームを提供。</p> <p><b>312万円</b> 20坪標準仕様</p>

エリア 築年数  
お気軽にご相談ください!  
☎ 0120-922-990

「Su-Mail」表紙のおはなし



杉本組設計・施工 愛知県清須市  
**ベンリーコーポレーション社屋 新築工事**  
(鉄骨造3階建/研修施設)  
鉄骨造3階建の事務所ビルが完成しました。吹抜け面のカーテンウォールと斜めに大きく張り出したアルミパネルが非常に存在感のある仕上がりです。内部は充実した各種研修ブースとセミナールームがメインとなっており、ここでより多くの方が研修を受けることができる施設になります。お施主様からも大変良い評価を頂戴うれしく思います。

《現場担当》

三島 健  
●一級施工管理技士  
●あいち建築デザイン専門学校建築ライセン斯科卒  
●趣味:野球

梶井 文平  
●愛知工業大学工学部建築学科卒  
●趣味:バスケットボール



## プランセス新瑞橋

### 完成見学会開催！

9月26日(土)・9月27日(日)に完成見学会を開催しました。多くの方にご来場いただき本当にありがとうございました。当日は和やかな雰囲気の中、ご来場いただいたお客様に建物の説明や、マンション経営のポイントなどを説明させていただきました。



#### Profile

藤戸 泰造  
(ふじと たいぞう)

- 一級建築士
- 愛知工業大学工学部  
建築学科卒
- 趣味旅行



#### 物件データ

- 名古屋市瑞穂区
- 鉄筋コンクリート造3階建て
- 共同住宅

#### オーナー様の声

もともと木造住宅でしたが、今後の相続税のことを考えると何か対策をしなければいけないと思っておりました。駅から徒歩2分という好立地を活かし、マンション建設を考えました。数社声をかけた中で杉本組さんの提案が一番良く、完成後の管理体制もしっかりしていると思いましたので、すべてお任せする事にしました。納得がいく建物が完成し、良かったと思います。

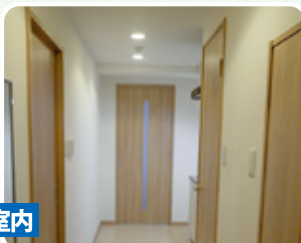


#### 内装のポイント！



#### エントランス

エントランスに宅配ボックスを設置  
単身者に好評



#### 室内

快適性を追求した広い室内



#### キッチン

Siセンサー付2口コンロのついた  
システムキッチン



#### バスルーム

アクセントパネル付の  
お洒落なバスルーム

#### 現場見学会 随時受付中

名古屋市を中心に、多数の会場で受付中！



#### 不動産のことならおまかせください

不動産有効活用のご相談

収益物件のご相談

不動産売買のご相談

不動産管理のご相談

お気軽にお問い合わせください！▶▶▶▶ ☎ 0120-922-990



#### Profile

水谷 圭子  
(みずたに けいこ)

- 宅地建物取引士
- インテリアコーディネーター
- 名古屋大学 法学部法律学科卒
- 趣味:読書、茶道

今こそ!! 賃貸マンション 30年一括借上げ! まずは資料請求!

「30年一括借上げの内容がわかるカタログ」をお届けいたします。  
ご希望の方は、杉本組HP、もしくは綴じ込みのハガキにてお申込みください。



綴じ込みハガキ、またはHPから!

杉本組

検索

・・・年頭のごあいさつ・・・

年頭にあたり、一言ご挨拶申し上げます。  
 昨年も多くのお客様よりご用命いただき、マンション、工場、事務所、住宅、リフォーム等多岐にわたる建物を設計・施工および不動産取引をさせていただきました。厚く御礼申し上げます。  
 また本年もより一層お客様に喜んでいただけるよう、社員一同努めてまいります。本年もかわらぬのご愛顧を宜しくお願い申し上げます。

代表取締役会長 代表取締役社長  
**杉本仁至 杉本高男**

Profile



**杉本仁至**  
 (すぎもとひとし)  
 ●昭和15年8月31日生まれ ●法政大学卒 ●昭和38年 株式会社杉本組入社 ●昭和50年 代表取締役社長就任 ●平成24年10月より現職 ●資格:一級建築士、空手道8段 ●趣味:ゴルフ、読書



**杉本高男**  
 (すぎもとたかお)  
 ●昭和47年9月10日生まれ ●慶應義塾大学卒 ●平成8年 富士銀行(現みずほ銀行)入行 支店、本店を勤務 ●平成12年 株式会社杉本組入社 ●平成24年10月より現職 ●資格:宅地建物取引士 ●趣味:ゴルフ、読書

施工事例紹介

(株)宮一七宝倉庫 新築工事



●愛知県海部郡  
 ●用途:倉庫  
 ●鉄骨造平屋建て  
 ■担当 加藤 久雄  
 ●一級施工管理技士  
 東海工業専門学校建築学科卒  
 趣味:スポーツ観戦



倉庫の移転工事ということで、短い工期での対応でしたが無事完成することが出来ました。

confidence(コンフィデンス) 改装工事



●岐阜県岐阜市 ●用途:スポーツジム  
 ●鉄筋コンクリート造3階建て4階



■担当 山田 寛也  
 ●一級施工管理技士  
 愛知工業大学工学部建築学科卒 趣味:スノーボード  
 建物の雰囲気ががらりと変わり、お客様からも驚きと感謝の言葉を頂くととてもうれしく思います。

共栄タイヤサービス高辻店 新築工事



●名古屋市瑞穂区 ●用途:事務所・倉庫  
 ●鉄骨造4階建て



■担当 松本 一彦  
 あいち建築デザイン専門学校建築ライセンス科卒  
 趣味:映画鑑賞  
 ショールーム入口をタイル張りに変更したことにより高級感が増し、良い建物に出来上がりました。

■ 工事現場の進捗状況をリアルタイムで 日本経済新聞にも取り上げられました!

**現場Now** 動画イメージ  
 施工主様に安心の施工をお届け  
 パソコン・スマホからいつでもご覧いただけます

カメラ 24時間 360度表示  
 ブログ 施工状況 進捗確認

■ 中古マンションのことなら杉本組まで!

**マンション全面リフォーム**  
 新築時の輝きを取り戻します!  
 広さに応じた定額制で、無駄なくスピーディーなリフォームを提供。

**312万円**  
 20坪標準仕様

まるで新築くん  
 住まいのまるごとリフォーム

■ 中古マンションスピード買取  
 24時間 スピード査定!!  
 96時間 スピード決裁!!

まずは私たちに相談ください!

お客さま担当スタッフ

 大村 保 一級建築士	 宮崎 雅博 一級建築士 宅地建物取引士	 広瀬 直行 一級建築士	 藤戸 泰造 一級建築士	 寺澤 信 一級建築士	 杉本 好隆 一級施工管理技士	 可児 和志 一級施工管理技士	 伊藤 喬史 一級施工管理技士
-------------------	-------------------------------	--------------------	--------------------	-------------------	-----------------------	-----------------------	-----------------------

● リフォーム専門スタッフ

 川田 彰 一級施工管理技士	 櫻井 富夫 一級施工管理技士	 安井 幸彦 一級施工管理技士	 近藤 さや香 二級建築士 インテリアコーディネーター	 佐藤 晃 宅地建物取引士	 銀谷 尚丈 二級施工管理技士	 伊藤 雄史 不動産アドバイザー	 水谷 圭子 宅地建物取引士 インテリアコーディネーター
----------------------	-----------------------	-----------------------	--------------------------------------	---------------------	-----------------------	------------------------	---------------------------------------

● 不動産専門スタッフ

フランチャイズ 加盟店

**Benry**  
 TOTAL CONVENIENCE SERVICE

■ 金山店 ■

TEL: 0120-746-788

クリーニング エアコン  
 水廻り 庭手入れ  
 引っ越し家具移動 不用品処理  
 etc...

**見積無料!**

街と未来を創造する

おかげさまで 創業70年

**SU 株式会社 杉本組**

〒460-0024 名古屋市中区正木四丁目10番15号 杉本ビル TEL(052)681-6541 FAX(052)682-5229

お気軽にお問い合わせください ☎ 0120-922-990

賃貸住宅年間着エランキング  
 ★名古屋市内1位★ (全国賃貸住宅新聞掲載)

全国ゼネコンランキング  
 ★名古屋市内2位★ (週間ダイヤモンド掲載)

リフォームランキング  
 ★名古屋市内6位★ (リフォーム産業新聞掲載)