

2015年
Summer

杉本組とお客様をつなぐ住まいの情報誌

Su-Mail

「す・めーる」



Photo／わたらい眼科新築工事(施工：杉本組)

■暮らしを知りたい

金子 貴俊さん

■プロ直伝!住まいのNGポイントリフォーム

子どもが安全に健やかに成長できる家

■おうちのお手入れマスター

カビの除去&除菌、どうすれば?

■バランスよし!Today's 弁当箱

栄養豊富なオクラパワーを無駄なく活用

Vol. 41



Profile
近藤 さや香
(こんどう さやか)
●二級建築士
●インテリアコーディネーター
●名古屋女子大学 家政学部生活環境学科 卒
●趣味:カフェめぐり

心配・疑問を解決! リフォームQ&A

リフォームや建物の修理などお客様のよくある質問や疑問をQ&A方式でお答えさせていただきます。

Q 中古マンションの購入を考えています。
住宅エコポイント数を教えてください。

A 平成26年12月27日以降に売買契約締結、契約後3ヶ月以内に
エコリフォーム対象工事の工事請負契約をする場合に100,000ポイントつきます。

エコリフォームのポイント例

壁・屋根・天井・床

断熱性能を高めるリフォームやリノベーション
(改修後の各部位ごとに、一定量の断熱材を用いる断熱改修が対象)

外 壁	120,000ポイント(※60,000ポイント)
屋根・天井	36,000ポイント(※18,000ポイント)
床	60,000ポイント(※30,000ポイント)

※部分改修の場合のポイント数

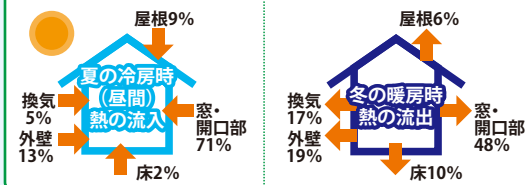
省エネ住宅設備リフォーム

住宅用太陽熱利用システム	24,000ポイント
節水型トイレ	24,000ポイント
高断熱浴槽	24,000ポイント
高効率給湯器	24,000ポイント
節湯水栓	3,000ポイント

※設置台数にかかわらず、改修を行った各設備の種類に応じたポイント数の合計が発行されます。



断熱性能を高めるポイント! 住まい全体の断熱リフォーム



バリアフリー改修工事

施工内容に応じて、ポイント数が発行されます。ただし、1戸当たりのポイント数の限度は、60,000ポイントとなります。

浴室の手すり設置	6,000ポイント	屋外に面する出入口の段差解消工事	6,000ポイント
便所の手すり設置	6,000ポイント	浴室の段差解消工事	6,000ポイント
洗面所の手すり設置	6,000ポイント	屋内(浴室を除く)の段差解消工事	6,000ポイント
浴室・便所・洗面所以外の居室の手すり設置	6,000ポイント	通路の幅を拡張する工事	30,000ポイント
廊下・階段の手すり設置	6,000ポイント	出入口の幅を拡張する工事	30,000ポイント

中古戸建て、
中古マンション買取・
リフォームの
ご相談承ります。

戸建て全面リフォーム

まるで新築、すみずみまで快適に変身
建替えより断然お得!新築気分に
住まいが生まれ変わります。

575万円
30坪標準仕様



マンション全面リフォーム

新築の輝きを取り戻します!
広さに応じた定額制で、無駄なく
スピーディーなリフォームを提供。

312万円
20坪標準仕様



エリア 築年数

お気軽にご相談ください!

☎ 0120-922-990

「Su-Mail」表紙のおはなし



杉本組施工 瀬戸市

わたらい眼科新築工事

〈鉄骨造1階建/診療所〉

宅地造成から施工させて頂きました。地域の雰囲気も一変する様な明るい建物になりました。近隣の皆様には大変お世話になり完成した時には、「本当に立派に出来たね」と声を掛けてもらい大変うれしく思いました。

〈現場担当〉



鬼頭恒雄

●一級施工管理技士
●日本大学 工学部建築学科 卒
●趣味:読書

賃貸マンションなどの 火災保険の参考純率が 改定されます



Profile

佐藤 晃
(さとう あきら)

- 宅地建物取引士
- 宿毛工業高等学校卒
- 趣味:スポーツ

損害保険料率算出機構の上記改定をふまえて、本年10月に損保各社が火災保険の改定を見込んでいます。その概要をお知らせしますので、ご加入の火災保険について一度見直しをされてみてはいかがでしょうか？

改定の内容

- 1 住宅総合保険の参考純率を、平均で**3.5%**引き上げ
- 2 火災保険の参考純率は、**保険期間が10年までの契約に適用できる**



※3.5%は、現存するすべての契約の改定率を平均した値です。したがって、契約条件(保険金額や建物の構造など)によって改定率(引上げ率・引下げ率)は異なります。

そもそも参考純率って？

損害保険の保険料率は、事故が発生した場合に保険会社が支払う保険金にあてられる部分(①純保険料率)と、保険会社が保険事業を営むために必要な経費等にあてられる部分(②付加保険料率)からなっています。

①純保険料率

事故が発生した場合に保険会社が支払う保険金に充当される部分

②付加保険料率

保険会社が保険事業を営むために必要な経費等にあてられる部分

$$\text{保険料率} = \text{①} + \text{②}$$

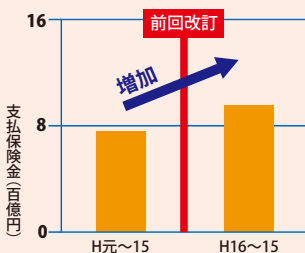
損保料率機構はこのうち、「①純保険料率」を算出し、参考純率として会員会社に提供しています。

なぜ改定するの？

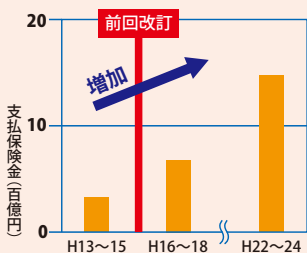
自然災害・水濡れ災害の増加

台風災害、風ひょう災や雪災による保険金の支払が近年、増加しています。また凍結や老朽化などで水道管等に生じた事故による水濡れ損害の保険金の支払も増加しており、これらを参考純率に織り込む必要があります。

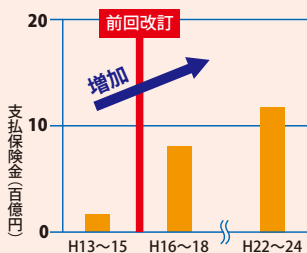
台風災害による支払保険金の改訂前後での比較



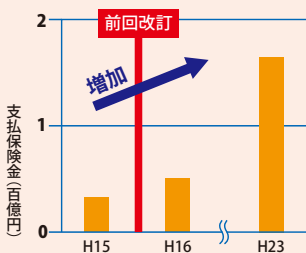
台風以外の風ひょう災による支払保険金の推移



雪災による支払保険金の推移



水濡れ損害による支払保険金の推移



保険のことについてのご相談・見直し・依頼等がありましたら、ご連絡ください。

不動産のことならおまかせください

不動産有効活用のご相談

収益物件のご相談

不動産売買のご相談

不動産管理のご相談

お気軽にお問い合わせください! ▶▶▶▶ ☎ 0120-922-990



Profile

水谷 圭子
(みずたに けいこ)

- 宅地建物取引士
- インテリアコーディネーター
- 名古屋大学 法学部法律学科卒 ● 趣味:読書、茶道

今こそ!! 賃貸マンション 30年一括借上げ! まずは資料請求!

「30年一括借上げの内容がわかるカタログ」をお届けいたします。ご希望の方は、杉本組HP、もしくは綴じ込みのハガキにてお申込みください。



綴じ込みハガキ、またはHPから!

杉本組

検索



.....ごあいさつ.....

平素は格別のご高配を賜り、厚く御礼を申し上げます。土地活用、建築に関するご相談、お困りなどございましたら経験豊富な多数の一級建築士、一級施工管理技士等の有資格者がお客様担当として対応をさせていただきますので、何なりとお申し付けください。

P r o f i l e



杉本仁至

(すぎもとひとし)
●昭和15年8月31日生まれ ●法政大学卒 ●昭和38年 株式会社杉本組入社 ●昭和50年 代表取締役社長就任 ●平成24年10月より現職 ●資格:一級建築士、空手道8段 ●趣味:ゴルフ、読書



杉本高男

(すぎもとたかお)
●昭和47年9月10日生まれ ●慶應義塾大学卒 ●平成8年 富士銀行(現みずほ銀行)入行 支店、本店を勤務 ●平成12年 株式会社杉本組入社 ●平成24年10月より現職 ●資格:宅地建物取引士 ●趣味:ゴルフ、読書

代表取締役会長 代表取締役社長
杉本仁至 杉本高男

施工事例紹介

名古屋銀行野並支店 新築工事



- 名古屋市中天白区
- 鉄骨造2階建て
- 用途:銀行

■担当 安立 隆章

●一級施工管理技士
大同工業大学工学部建築学科卒
趣味:サーフィン

御施主様から良い評価を頂き、大変うれしく思います。



メイツ松原 大規模 改修工事



- 名古屋市中区
- 鉄骨鉄筋コンクリート造15階建て
- 用途:分譲マンション

■担当 荒井 均

●一級施工管理技士
愛知工業大学工学部建築工学科卒
趣味:スポーツ

工事完了時には「ありがとう。」と喜んで頂き大変やりがいを感じました。



たかはた荘 外装工事

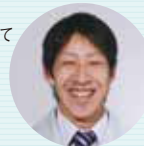


- 名古屋市中川区
- 鉄骨鉄筋コンクリート造10階建て
- 用途:市営住宅

■担当 山田 寛也

●一級施工管理技士
愛知工業大学工学部建築工学科卒
趣味:スノーボード

外壁の劣化部分を補修して綺麗に塗り直しを行い、建物の状態がとてよくなりました。



■ 工事現場の進捗状況をリアルタイムで 日本経済新聞にも取り上げられました!

現場Now 動画イメージ

施主様に安心の施工をお届け
パソコン・スマホから
いつでもご覧いただけます

カメラ 24時間 360度表示
ブログ 施工状況 進捗確認

■ 住まいのまるごとリフォーム「まるで新築くん」です

戸建て全面リフォーム	マンション全面リフォーム
まるで新築同様、すみずみまで快適に変身 建替えより断然お得!新築気分 に住まいが生まれ変わります。	新築時の輝きを取り戻します! 広さに応じた定額制で、無駄なく スピーディーなリフォームを提供。
575万円 30坪標準仕様	312万円 20坪標準仕様

まずは私たちに
ご相談ください!

お客さま担当スタッフ

新築 | リフォーム | 不動産

大村 保 一級建築士	宮崎 雅博 一級建築士 宅地建物取引士	広瀬 直行 一級建築士	藤戸 泰造 一級建築士	寺澤 信 一級建築士	杉本 好隆 一級施工管理技士	可児 和志 一級施工管理技士	伊藤 喬史 一級施工管理技士

● リフォーム専門スタッフ

● 不動産専門スタッフ

川田 彰 一級施工管理技士	櫻井 富夫 一級施工管理技士	安井 幸彦 一級施工管理技士	近藤 さや香 二級建築士 インテリアコーディネーター	佐藤 晃 宅地建物取引士	神谷 貴久 宅地建物取引士	銀谷 尚丈 二級施工管理技士	伊藤 雄史 不動産アドバイザー	水谷 圭子 宅地建物取引士 インテリアコーディネーター

街と未来を創造する

おかげさまで 創業70年

SU 株式会社 杉本組

〒460-0024 名古屋市中区正木四丁目10番15号 杉本ビル TEL.(052)681-6541 FAX.(052)682-5229

お気軽にお問い合わせください ☎ 0120-922-990

賃貸住宅年間着工ランキング ★名古屋市内1位★ (全国賃貸住宅新聞掲載)
全国ゼネコンランキング ★名古屋市内2位★ (週間ダイヤモンド掲載)
リフォームランキング ★名古屋市内6位★ (リフォーム産業新聞掲載)