

2013年  
Summer

杉本組とお客様をつなぐ住まいの情報誌

# Su-Mail

「す・めーる」



Photo/ピアゴ布袋店(施工:杉本組)

## ■私のLife Style

### 西村 和彦さん

#### ■Goodリフォーム!知識UP講座

#### ～壁面収納編～

#### ■快適住まい術

#### 部屋を広くすっきり見せるコツ

#### ■あると便利!とっておき万能たれ

#### カレーヨーグルトソース

Vol. 33

# 心配・疑問を解決! 照明のQ&A

照明についてお客様からよくある質問をQ&A方式でお答えさせていただきます。

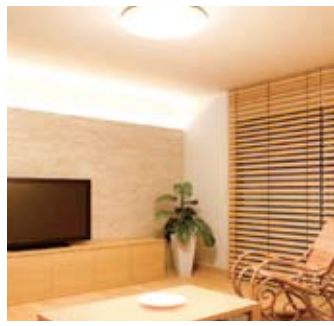
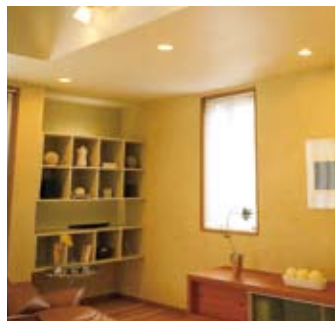
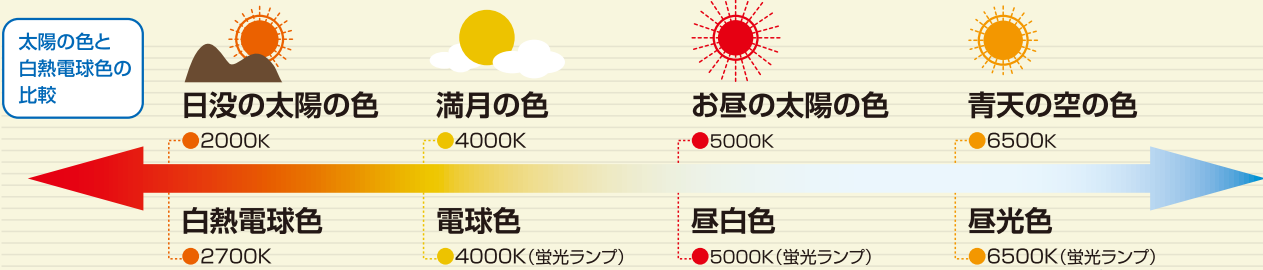


**Profile**  
近藤 さや香  
(こんどう さやか)

インテリアコーディネーター  
●名古屋女子大学生生活環境学科卒  
●平成25年 杉本組入社 ●今後益々  
増えるリフォーム業界です。お客様に  
喜んでいただけるご提案をします。

**Q** リビングの照明の色はどういったものがよいですか。

**A** 暖色から白色まであり、それぞれに特有の効果がありますので  
お好みに合わせて試してみてください。



すがすがしいさわやかな光。お客様の勉強部屋や読書をする時の明りに適しています。

### 色温度とは……

光の色味を表す温度。ろうそくや日の出などの赤っぽい色味は2000K(ケルビン)前後。お昼の太陽の灯りは5000K(ケルビン)で蛍光灯などの青白い光は色温度が高くなります。



落ち着いたリラックスする明かり。リビングやダイニングに適しています。ダイニングテーブルの上のペンダントライトは色温度の低い色にしましょう。お料理の湯気や陰影が付き、お料理がより一層おいしく見えます。



一般的に使われている電球色で、もっとも自然な色に見えます。

お気軽にお問い合わせください!

### 戸建て全面リフォーム

まるで新築、すみずみまで快適に変身  
建替えより、断然お得!新築気分  
に住まいが生まれ変わります。

**575万円**  
30坪標準仕様



### マンション全面リフォーム

新築の輝きを取り戻します!

広さに応じた定額制で、無駄なく  
スピーディなリフォームを提供。

**312万円**  
20坪標準仕様



## 「Su-Mail」表紙のおはなし

杉本組施工 **ピアゴ布袋店** (鉄骨造2階建て / 商業施設)



1か月という限られた工期でプレッシャーは大きかったのですが、竣工した瞬間の達成感は最高でした。1日に何人もの職人さんが動いている中での工事でしたので品質・工程管理が難しく思うようにできず苦勞しました。また商業施設の大改装は非常にやりがいのある工事です。ショッピングを利用するお客様の動線や使い勝手等を考えて試行錯誤しながら施工を行い、大変貴重な経験をさせていただき、お施主様も喜んでいただき、大変うれしく思います。

### 《現場監督》



澤井 啓一  
一級施工管理技士  
趣味:ドライブ、温泉、プレミ  
ア焼酎の収集、試飲



恩田 章弘  
趣味:バスケットボール



山田 寛也  
趣味:スノーボード

入居者からのクレームが多い

## 賃貸マンション

### 配管の詰まり・水垢の蓄積

水道管の老朽化や詰まり、水質の悪化の原因は、赤錆(サビ)などによる腐食のほか、水垢などのスケール(カルシウム、マグネシウム分、バクテリアなど)の蓄積によります。スーパーバイオックスを通過した水は、配管内部の水垢やスケールを少しずつ分解除去。腐食の進行を止め、赤水や水質悪化の原因を根本から防ぎます。



Profile

藤戸 泰造(ふじと たいぞう)

一級建築士 ●愛知工業大学工学部建築学科卒●平成24年 杉本組入社●趣味:旅行、スポーツ●設計を担当しています。お客様の大切な思いを価値ある形・空間にする仕事と考えています。どうぞよろしくお願い致します。

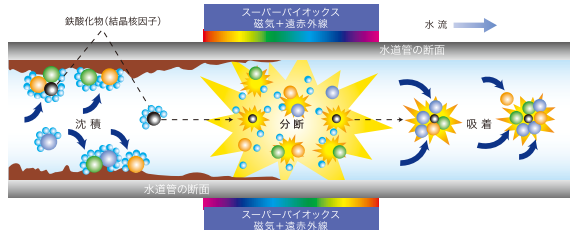
アドバイザー／藤戸泰造



配管にセット!

【原理図】

※図は水処理の理論を分かりやすく表現したイメージ図です。



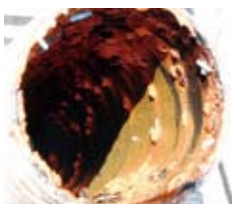
## 赤錆による腐食やスケールの改善

### 一般的な集合住宅の改善例



■ 設置時の配管内部  
● 平成12年5月24日

65A揚水管に赤錆による腐食や錆コブ、スケールが蓄積されており、住宅の蛇口からは赤水が発生。



■ 約1年後の配管内部  
● 平成13年5月24日

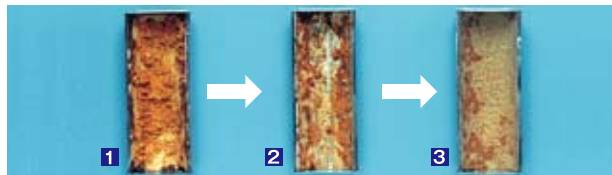
錆の進行は止まり、錆コブやスケールが、かなり減少。すでに蛇口からの赤水も停止。

### 一般的な商業テナントビルの改善例



■ 設置直前→2年6ヶ月後

浸食性の少ない赤錆や、スケールの場合は時間とともに溶解していきます。



1 設置直前

● 平成5年2月24日

スケールの付着と錆による腐食がかなり進行している。

2 設置後6ヶ月

● 平成5年8月25日

錆による腐食の進行は止まり、スケールは減少している。

3 約2年6ヵ月後

● 平成7年8月5日

配管内部はほぼきれいになり。保全状態を維持。

オーナー様の声  
熱田区 H様

飲み水もおいしくなっとうれしいのですが、それ以上にお風呂に入ると通常の水道水と違い、温泉に入っている感じでも気持ちがいいです。各入居者様にもこの水が使用して頂けるので他物件と差別化ができ、入居者様に好評です。



配管についてのご相談、マンション経営についてのご相談承ります。また随時現場見学会も行ってまいります。杉本組までお気軽にご連絡ください。

賃貸マンション 30年一括借上げのことならまずは資料請求!

「30年一括借上げの内容がわかるカタログ」をお届けいたします。ご希望の方は、杉本組HP、もしくは綴じ込みのハガキにてお申込みください。



綴じ込みハガキ、またはHPから!

杉本組

検索

.....ごあいさつ.....

おかげさまで当社は創業70周年を迎えることができました。これもひとえにお客様を始め皆様の厚いご支援の賜物と心よりお礼申し上げます。本年度の始まりである昨年10月より新体制がスタートいたしました。つきましては誠に微力ではありますが、一意専心、社業の発展に努力致す所存でございます。今後とも何卒ご指導ご鞭撻を賜りますようお願い申し上げます。

代表取締役会長 代表取締役社長  
杉本仁至 杉本高男

Profile



杉本仁至

(すぎもと ひとし)

●昭和15年8月31日生まれ ●法政大学卒 ●昭和38年 杉本組入社 ●昭和50年 代表取締役社長就任 ●平成24年10月より現職 ●資格:一級建築士、空手道8段 ●趣味:ゴルフ、読書



杉本高男

(すぎもと たかお)

●昭和47年9月10日生まれ ●慶應義塾大学卒 ●平成8年 富士銀行(現みずほ銀行)入行 支店、本店を勤務 ●平成12年 杉本組入社 ●平成24年10月より現職 ●資格:宅地建物取引主任者 ●趣味:ゴルフ、読書

不動産部 新入社員ご紹介



村木 圭子

(むらき けいこ)

●名古屋大学法学部法律学科卒 ●資格:宅地建物取引主任者、行政書士、インテリアコーディネーター ●趣味:読書、茶道

不動産を通じて多くのお客様に喜んで頂けるよう頑張りたいと思います。



大島 あさ子

(おおしま あさこ)

●早稲田大学政治経済学部経済学科卒 ●資格:不動産鑑定士、宅地建物取引主任者、インテリアコーディネーター ●趣味:テニス

中古住宅のバリューアップの実現と不動産の業務を担当します。

施工事例紹介

あいち造形デザイン専門学校  
高等課程 新校舎 改修工事



- 名古屋市千種区
- 鉄骨鉄筋コンクリート造地下1階地上8階塔屋1階建て
- 用途:専門学校

■担当  
川瀬 俊計  
趣味:旅行



築20年の8階建の建物です。外壁・屋根と内部全面改修の工事を行いました。工程管理に苦労しました。

くわなの宿 新築工事



- 三重県桑名市
- 鉄骨造3階建て
- 用途:寄宿舎

■担当  
斉藤 昭良  
一級施工管理技士  
趣味:バイク



地域の役に立つ建物を造らせて頂きたいと思っております。

藤千商会柳ヶ枝町倉庫  
新築工事



- 名古屋市瑞穂区
- 鉄骨造平屋建て
- 用途:危険物倉庫

■担当 恩田 章弘  
趣味:バスケットボール



全面道路が狭く搬入時には苦労しましたが、無災害で竣工でき大変うれしく思います。

オーダーメイドWEBサイト New Open

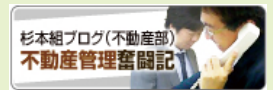
VINTAGE オーダーメイドマンション

間取りも水回りも  
あなた好みにリノベーション。



杉本組奮闘記ブログ更新中!

スタッフたちの奮闘ぶりが満載!



賃貸マンション 30年一括借上げシステム

安心と安全をお届けします。空室や滞納、クレームから解放されます。



住まいのまるごとリフォーム「まるで新築くん」です

戸建て全面リフォーム

まるで新築、すみずみまで快適に変身建替えより、断然お得!新築気分に住まいが生まれ変わります。

575万円 30坪標準仕様

マンション全面リフォーム

新築の輝きを取り戻します! 広さに応じた定額制で、無駄なくスピーディなリフォームを提供。

312万円 20坪標準仕様

リフォームのことなら

まずは、資料請求

杉本組

下記フリーダイヤル又は縦じり込みハガキで!

部位別ごとの適正価格やリフォームに役立つ冊子を無料でプレゼント!!



■建設業許可/特定建設業愛知県知事第6092号 ■建築士事務所/一級建築士事務所愛知県知事(イ)第447号 ■宅地取引免許/愛知県知事免許(イ)第22299号

街と未来を創造する

SU 株式会社 杉本組

おかげさまで創業70年

〒460-0024 名古屋市中区正木四丁目10番15号 杉本ビル TEL(052)681-6541 FAX(052)682-5229 E-mail:honsya@sugimotogumi.co.jp URL: http://www.sugimotogumi.co.jp

〈関連企業〉 ◎企画・設計・監理/建設コンサルタントカナヤマ(株) ◎不動産・開発/(株)フクマル ◎増改築リフォーム/(株)スギモト ◎営繕工事・メンテナンス/杉本建築サービス(株) ◎建設資材リース/カナヤマ運輸(株) ◎立体駐車場開発/(株)スペースアップアイ

工事に関するご意見・ご質問/新築・リフォーム不動産に関するご相談・ご質問などお気軽にお問い合わせ下さい。

0120-922-990

賃貸住宅年間着エラキン



★名古屋市内1位★ (全国賃貸住宅新聞掲載)

全国ゼネコランキン



★名古屋市内2位★ (週間ダイヤモンド掲載)