

2013年
winter

杉本組とお客様をつなぐ住まいの情報誌

Su-Mail

「す・めーる」



Photo//びくしい整形外科(施工:杉本組)

■私のLife Style

石井 正則さん

■Goodリフォーム!知識UP講座

~玄関編~

■快適住まい術

住まいの防犯対策してますか?

■あると便利!とっておき万能たれ

柚子の香りを利かせた「柚子味噌」

Vol. 31

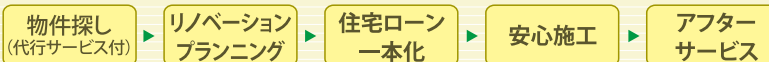


新しいマンション購入スタイル = オーダーメイドマンション

オーダーメイドマンションとは? = 中古マンション + リノベーション

新築よりも手ごろな価格でお客様の希望が反映されたエリアで理想の家づくりができることから、リフォームを前提に中古物件を購入される方が増えています。

「オーダーメイドマンション」では、ご希望エリアでの物件探しから、インテリアや水廻りのデザイン・設計・施工までを専任担当がついた**ワンストップサービス**でご提供いたします。



オーダーメイドマンションの人気の高い理由

一般的なマンション購入の場合

リフォーム済
物件購入(お客様)
1200万円

+

リフォーム
300万円

住宅ローン 1200万円

リフォームローン 300万円



購入金額が高くてリフォームにお金をかけられません!
しかもリフォームローンは不利

- ※市場に流通している中古マンションはほとんどがリフォーム済物件
- ※だからリフォーム代金分が割高
- ※しかも最低限度のリフォームのみの物件が多いため別途工事が必要
- ※さらにリフォームローンは金利が高く、期間も短いため不利

オーダーメイドマンション購入の場合

リフォーム前
物件購入(当社)
1000万円

+

リノベーション
500万円

住宅ローン 1500万円



当社が安くマンション購入しているのでリノベーションにお金をかけられます!
しかも住宅ローンへの1本化が可能!

- ※リフォーム前物件は割安だが、市場に流通しないため探すのが困難
- ※そこで当社にて長年のネットワークを活かし割安に購入
- ※だから浮いた費用であなた好みのリノベーションが可能
- ※しかも住宅ローンへの1本化が可能になるため金利・期間も有利



オーダーメイドWEBサイト New Open

WEBサイトをご覧ください。

杉本組 オーダーメイド

検索

<http://order-made-mansion.com/>



「Su-Mail」表紙のおはなし



杉本組施工 **びくしい整形外科** (木造平屋、一部2階建て/病院)

この現場は、木造2階建ての整形外科病院で内外観にかなり凝っていて難しい現場でした。また医療機器等の別途業種との密な打合せが必要なので、電源や機器の補強下地等の忘れがないようよく注意をして、スムーズに完成することが出来ました。木造建て方中は夏場のきびしい時期でしたが、無事故で終わらせることができました。この病院は既に開業されています。親切丁寧な院長先生なので患者さんにも間違いなく信頼されると思います。

◀ びくしい整形外科 TEL:0574-65-0055 岐阜県可児市帷子新町二丁目115番

《現場監督》



安藤 寿康(40歳)
趣味:音楽鑑賞

「選べるクロス」で自分好みの空間を!

選べるカタログギフトが主流になっているように、住宅業界でも「選べる」がテーマになりつつあります。当社も新築・中古マンション共に「選べるクロス」を打ち出しております。

実際に入居者様からご好評をいただいております。オーナー様にご提案して、「選べるクロス」のマンションを増やして行く方針です。



Profile

神谷 貴久 (かみやたかひさ)

宅地建物取引主任者 ●35歳●山梨学院
大学卒●平成24年(株)杉本組不動産部入社
●趣味:マリンスポーツ、サッカー●マンション
管理のことでお困りなごこと、ご質問等がありま
したらご遠慮なくご相談ください。

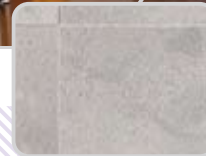
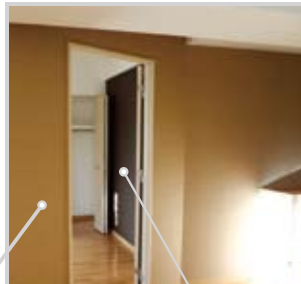
アドバイザー／神谷貴久

新築マンション編 (仮称) 金山伏見通ビル

現在建設中で今年1月31日完成予定の(仮称)金山伏見通ビルは、クロスが選べます。5部屋あるモデルルームの内装を異なるクロスにして、入居者様に好みのクロスを選択していただいております。

入居者のことば

新築なのに自分で室内のクロスが選べるというのは初めてのことで驚きました。賃貸マンションなのに、まるで自分の部屋のように。これから生活する部屋のクロスを自分の好みで決めているので、入居が楽しみです。この部屋に長く住みたいと思います。



中古マンション編 ラ・メゾン藤ヶ丘

現在管理させていただいているマンションの解約された部屋の退去修繕を行わず、次の入居者さんが好きなクロスを選んでいただけます。

入居者のことば

私は何度か賃貸マンションに引越をしたことがありますが、このようなサービスは初めてで、自分好みの部屋に改装いただき、とても満足しています。



賃貸マンション 30年一括借上げのことならまずは資料請求!

「30年一括借上げの内容がわかるカタログ」をお届けいたします。
ご希望の方は、杉本組HP、もしくは綴じ込みのハガキにてお申込みください。



綴じ込みハガキ、またはHPから!

杉本組

検索



.....ごあいさつ.....

おかげさまで弊社は創業70周年を迎えることができました。
 これもひとえにお客様を始め皆様方の厚いご支援の賜物と心よりお礼申し上げます。本年度の始まりである昨年10月より新体制がスタートいたしました。つきましては誠に微力ではありますが、一意専心、社業の発展に努力致す所存でございます。今後とも何卒ご指導ご鞭撻を賜りますようお願い申し上げます。

代表取締役会長 代表取締役社長
 杉本仁至 杉本高男

P r o f i l e



杉本仁至
(すぎもと とし)

●昭和15年8月31日生まれ●法政大学卒●昭和38年 株式会社杉本組入社●昭和44年 専務取締役就任●昭和50年代表取締役社長就任●平成24年10月より現職●資格:一級建築士、空手道8段●趣味:ゴルフ、読書



杉本高男
(すぎもと たかお)

●昭和47年9月10日生まれ●慶應義塾大学卒●平成8年 富士銀行(現みずほ銀行)入行支店、本店を勤務●平成12年 株式会社杉本組入社●平成14年 専務取締役就任●平成24年10月より現職●資格:宅地建物取引主任者●趣味:ゴルフ、読書

施工事例紹介

ナビタ名灯ビル 新築工事



- 名古屋市中村区
- 鉄骨鉄筋コンクリート造 13階建
- 用途:事務所ビル

■担当 今泉 敦司
 一級施工管理技士
 年齢:33歳
 趣味:登山



敷地が狭く全面道路の交通量が多いので、車輛や資材搬入などの施工計画を入念に立てて工事を進めました。

K様邸 新築工事



- 東海市
- 鉄骨造2階建
- 用途:住宅

■担当 黒宮 康弘
 一級施工管理技士
 年齢:30歳
 趣味:登山



全面道路が狭かったので、工事車両や資材の運搬時の安全確保に苦労しました。無事完成することが出来ました。

T荘 改修工事



- 名古屋市中川区
- 鉄筋コンクリート造 5階建
- 用途:共同住宅

■担当 片桐 良樹
 年齢:26歳
 趣味:子育て



外壁補修・外壁塗装・外構塗装でしたが、住まわれている状態での工事と言う事もあり、特に安全対応が大変でした。

■ オーダーメイドWEBサイト New Open

VINTAGE オーダーメイドマンション

間取りも水回りも
あなた好みにリノベーション。

■ 杉本組奮闘記ブログ更新中!

スタッフたちの奮闘ぶりが満載!

杉本組ブログ(宮構部)
建物修理奮闘記

杉本組ブログ(不動産部)
不動産管理奮闘記

■ 賃貸マンション 30年一括借上げシステム

安心と安全をお届けします。空室や滞納、クレームから解放されます。

オーナー様

杉本組グループ

入居者

一括借上げ契約 賃貸借契約

借上げ賃料 (90%保証) 建物保守管理 クレーム対応等

■ 住まいのまるごとリフォーム「まるで新築くん」です

戸建て全面リフォーム

まるで新築、すみずみまで快適に変身
建替えより、断然お得!新築気分に住まいが生まれ変わります。

575万円
30坪標準仕様

マンション全面リフォーム

新築の輝きを取り戻します!
広さに応じた定額制で、無駄なくスピーディなリフォームを提供。

312万円
20坪標準仕様

リフォームのことなら まずは、資料請求

杉本組

下記フリーダイヤル又は縦じり込みハガキで!

部位別ごとの適正価格やリフォームに役立つ冊子を無料でプレゼント!!

戸建全面

マンション全面

キッチン

サニタリー


リビング&寝室

外装&玄関&窓

エクステリア

太陽光発電
エコ給湯器

マンション



■建設業許可/特定建設業愛知県知事第6092号 ■建築士事務所/一級建築士事務所愛知県知事(イ)第447号 ■宅地取引免許/愛知県知事免許(12)第6056号

街と未来を創造する

SU 株式会社 杉本組


おかげさまで創業70年

〒460-0024 名古屋市中区正木四丁目10番15号 杉本ビルTEL(052)681-6541 FAX(052)682-5229
 E-mail:honya@sugimotogumi.co.jp URL: http://www.sugimotogumi.co.jp

〈関連企業〉◎企画・設計・監理/建設コンサルタントカナヤマ(株) ◎不動産・開発/(株)フクマル ◎増改築リフォーム/(株)スギモト ◎営繕工事・メンテナンス/杉本建築サービス(株) ◎建設資材リース/カナヤマ運輸(株) ◎立体駐車場開発/(株)スペースアップアイ

工事に関するご意見・ご質問/新築・リフォーム不動産に関するご相談・ご質問などお気軽にお問い合わせ下さい。

0120-922-990



賃貸住宅年間着エランキング



★名古屋市内1位★
(全国賃貸住宅新聞掲載)

全国ゼネコランキン



★名古屋市内2位★
(週間ダイヤモンド掲載)