

2012年
Autumn

杉本組とお客様をつなぐ住まいの情報誌

Su-Mail

「す・めーる」



Photo/特別養護老人ホーム ケアマキス柴田(施工:杉本組)

■私のLife Style

鈴木 砂羽さん

■Goodリフォーム!知識UP講座

~自然素材編~

■快適住まい術

食器洗い機って本当に便利!?

■あると便利!とっておき万能たれ

味覚の秋に大活躍「ポン酢ジュレ」

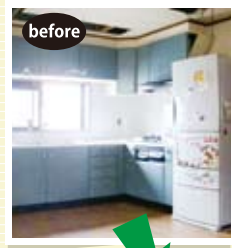
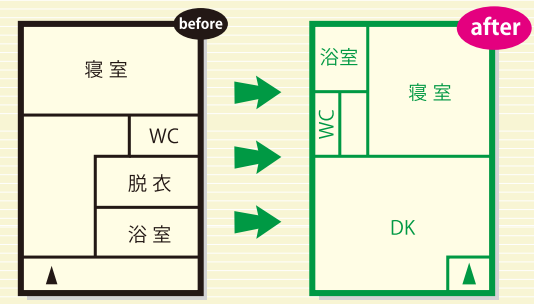
Vol. 30



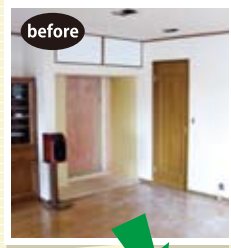
Profile
伊藤 喬史(いとう たかし)
一級施工管理技士 ●愛知工業大学建築学科卒業 ●35歳 ●平成11年(株)杉本組入社 ●趣味:スキューバダイビング、自転車、サーフィン ●13年間の現場監督経験を生かして、何でも皆様のお役に立てさせて頂きます!

店舗をくつろぎの住まいにリノベーション!

S様邸の1階をリノベーションさせていただきました。
以前は店舗用として賃貸していた所を
解約後に住居として改修し、住まわれていましたが、
元々店舗として設計された空間は使い勝手が悪かった為
今回新たに住み易い住居としてリノベーションする事を
決意されました。



キッチンから玄関に変わりました。玄関の一部に硝子を使うことで明るくすることができました。また床タイルは鉄平石を乱貼りして和を表現しました。廊下や腰壁は国産の天然木材をふんだんに使用し、アレルギーが出にくいようにしました。



廊下の幅を約2m確保することで玄関の広さが強調されました。腰壁は天然の杉板をそのまま使用しているので異なった木目が特徴的になっています。照明は埋め込み式ダウンライトを使用することで、天井面をシンプルに取りまとめました。



お客様の声
S様
名古屋市
天白区在住

職人さんには丁寧な仕事をして頂き、工事中も毎日皆さんできれいに片付けて頂いたので、気持ち良く工事を見守る事が出来ました。出来栄にも大変満足しています。引き続き3階の改修工事もお願ひしようと思っっています。

戸建て全面リフォーム
まるで新築、すみずみまで快適に変身
建替えより、断然お得!新築気分に住まいが生まれ変わります。
575万円
30坪標準仕様
まるで新築くん
住まいのまるごとリフォーム

マンション全面リフォーム
新築の輝きを取り戻します!
広さに応じた定額制で、無駄なくスピーディなリフォームを提供。
312万円
20坪標準仕様
まるで新築くん
住まいのまるごとリフォーム

「Su-Mail」表紙のおはなし



杉本組施工 **特別養護老人ホーム ケアマキス柴田** (鉄骨造8階建て/老人ホーム)
この現場は、お施主様の社会福祉法人ケアマキスさんが運営される大規模特別養護老人ホーム「ケアマキス柴田」新築工事です。2階から7階まであわせて居室が102室あり、同じ間取りとはいえ、大人数の職人を要し、現場管理が大変でした。工事期間中は、振動、騒音など近隣対策や作業時間制限などある中、最後まで事故なく終わらせることができました。完成した建物をお客様に喜んで頂けたこと、またお客様の新たな事業のお手伝いが出来たことを大変うれしく思っております。

《現場監督》



保守点検は大変重要な業務です!!

エレベーターや消防設備、貯水槽等は生活に欠かせない設備ですが、時とともに老朽化していきます。常に正常な状態で安全に使用できるように法令で点検が定められています。杉本組の保守システムは、「ワンストップサービス」と銘打って、保守点検・清掃に関わるオーナー様の煩わしさを解消し、「安心と快適さ」をお届けいたします。



Profile

銀谷 尚丈 (ぎんや なおたけ)

二級施工管理技士 ●中部大学卒、46歳●昭和63年(株)杉本組入社●趣味:プラモデル作成●保守点検のことでお困りなごと、ご質問等が有りましたらご遠慮なくご相談ください。

アドバイザー／銀谷 尚丈

法令点検 ▶ 法令点検とは、国地方自治体に定められた建物に関する維持管理です。

エレベーター設備点検



エレベーターを安心・安全・快適に維持するため、専門のサービスマンによる定期点検(月1回)および、法定検査(1回)を行います。

貯水槽清掃・設備点検



水槽の洗浄・消毒および、水道法に基づいた水質検査を実施するとともに、別途費用にてポンプ等の設備点検も行います。
※貯水槽の管理責任は建物所有者にあります。

高圧受設備点検



電気保全協会が認める電気主任技術者が、機能点検(月1回)および、総合点検(年1回)を行います。

浄化槽設備点検



浄化槽の機能を正常に維持するために、本体や付属部分の点検と調整を行います。
※市長村に点検結果の提出義務があります。

消防設備点検



自動火災報知器・送水管等の設備について、有資格者による消防法に基づいた点検を行います。

法令点検は必ず実施しなければなりません。実施されていない時に何か事故が発生しても、「知らなかった」「うっかり忘れていた」では済まされません。大切な建物の維持・管理は、杉本組にお任せください。



自主点検 ▶ 自主点検とは、建物をより安全かつ快適さを維持するための点検です。

清掃業務



建物共有部分の日常的清掃や特殊部分の清掃を行います。

植栽維持管理



敷地内の植栽美観維持や害虫駆除・剪定を行います。

その他



空気点検・自動ドア点検・駐車場設備(機械式)点検等を行います。

杉本組の賃貸マンション30年一括借上げシステムなら、安定収入が確保でき、わずらわしい管理業務から解放されます。

まずは、資料請求

「30年一括借上げの内容がわかるカタログ」をお届けいたします。ご希望の方は、杉本組HP、もしくは綴じ込みのハガキにてお申込みください。



綴じ込みハガキ、またはHPから!

杉本組

検索

.....ごあいさつ.....

新人社員紹介



土井美佳
(と い み か)

●趣味: スノーボード、ゴルフ
●資格: インテリアコーディネーター、福祉住環境コーディネーター、管理業務主任者 ●学歴: 武蔵野美術短期大学

今後、確実に増え続ける中古マンション・住宅の内装をお洒落に生き返らせたいと思います。

P r o f i l e

さわやかな季節を迎え、平素は格別のご高配を賜り、厚く御礼を申し上げます。
土地活用、建築に関するご相談、お困りなどございましたら経験豊富な多数の一級建築士、一級施工管理技士等の有資格者がお客様担当として対応をさせていただいておりますので、何なりとお申し付けください。



杉本仁至
(すぎもと ひとし)

●昭和15年8月31日生まれ●法政大学卒●昭和38年4月(株)杉本組に入社●昭和44年4月専務取締役就任●昭和50年2月代表取締役就任●資格: 一級建築士、空手道8段●趣味: ゴルフ、読書



杉本高男
(すぎもと たかお)

●昭和47年9月10日生まれ●慶應義塾大学卒●平成8年4月富士銀行(現みずほ銀行)入行・支店・本店を勤務●平成12年4月(株)杉本組入社●平成14年4月専務取締役就任●資格: 宅地建物取引主任者●趣味: ゴルフ、読書

代表取締役 杉本仁至 専務取締役 杉本高男

施工事例紹介

LAZOS 新築工事



- 弥富市
- 鉄筋コンクリート造6階建
- 用途/集合住宅

■担当 澤井 啓一
一級施工管理技士
年齢: 53歳
趣味: 温泉巡り

近隣の方々と施設の関係者の皆様のご協力で無事完成することができました。地域に開かれたこの施設を、たくさんの方に利用していただきたいと思ひます。

ユニープル 大規模修繕工事



- 名古屋市中区
- 鉄筋コンクリート造5階建
- 用途/集合住宅

■担当 伊藤 雄史
年齢: 27歳
趣味: ドライブ

入居者の皆様が住まわれている中での工事、安全や騒音には特に気を配りました。皆様のご協力で無事に完了することができました。

シティライフ 外壁その他改修工事



- 名古屋市中区
- 鉄筋コンクリート造10階建
- 用途/集合住宅

■担当 神谷 悟司
年齢: 47歳
趣味: タイピング、ガーデニング

外壁を塗装したことにより、美観と耐久性が大きく向上しました。また共用部分のエントランスや廊下も明るくなり古いイメージが一変しました。

賃貸マンション 30年一括借上げシステム

安心と安全をお届けします。空室や滞納、クレームから解放されます。



住まいのまるごとリフォーム「まるで新築くん」です

戸建て全面リフォーム	マンション全面リフォーム
<p>まるで新築、すみずみまで快適に変身 建替えより、断然お得! 新築気分に 住まいが生まれ変わります。</p> <p>575万円 30坪標準仕様</p>	<p>新築の輝きを取り戻します! 広さに応じた定額制で、無駄なく スピーディなリフォームを提供。</p> <p>312万円 20坪標準仕様</p>

リフォームのことなら

まずは、資料請求

杉本組

下記フリーダイヤル又は縦じ込みハガキで!

部位別ごとの適正価格やリフォームに役立つ冊子を無料でプレゼント!!



■建設業許可/特定建設業愛知県知事第6092号 ■建築士事務所/一級建築士事務所愛知県知事(イ)第447号 ■宅地取引免許/愛知県知事免許(1)第6056号

街と未来を創造する

SU 株式会社 杉本組 おかげさまで創業70年

〒460-0024 名古屋市中区正木四丁目10番15号 杉本ビル TEL(052)681-6541 FAX(052)682-5229
E-mail: honsya@sugimotogumi.co.jp URL: http://www.sugimotogumi.co.jp

〈関連企業〉 ◎企画・設計・監理/建設コンサルタントカナヤマ(株) ◎不動産・開発/(株)フクマル ◎増改築リフォーム/(株)スキモト
◎営繕工事・メンテナンス/杉本建築サービス(株) ◎建設資材リース/カナヤマ運輸(株) ◎立体駐車場開発/(株)スペースアップアイチ

工事に関するご意見・ご質問/新築・リフォーム不動産に関するご相談・ご質問などお気軽にお問い合わせ下さい。

0120-922-990

賃貸住宅年間着エラキング **★名古屋市内1位★** (全国賃貸住宅新聞掲載)

全国ゼネコランキング **★名古屋市内2位★** (週間ダイヤモンド掲載)