

2009年
Summer

杉本組とお客様をつなぐ住まいの情報誌

Su-Mail

「す・めーる」



Photo/株イワツール(施工:杉本組)

■あの人の暮らし

阿藤快さん

■住まいの賛否両論

塗り壁とクロス、そのメリット&デメリットって?

■体にやさしいcooking

夏の肝臓疲れにアサリとスパイスで活力を

■映画に学ぶインテリア

マンマ・ミーア!

Vol. 17

SU 株式会社 杉本組



Profile
新羅芳和 (にらよしかず)
一級建築士 ●名城大学卒 ●38歳 ●平成6年(株)杉本組入社 ●趣味:トランペット・ゴルフ ●建物のことでお困りなごとき、リフォームのご質問等ございましたら遠慮なくご相談ください。

太陽光発電

暮らしを支え、環境を守る自然エネルギーによる太陽光発電のご提案です。

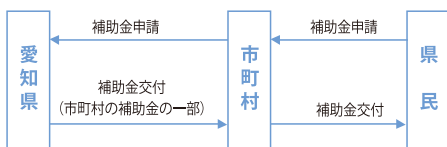


太陽の光エネルギーを直接電気に変える発電方法です。
自然エネルギーを利用した環境負荷の少ない新エネルギー施設は、化石燃料の消費抑制や地球温暖化防止の促進のため、現在注目が集まっています。

愛知県住宅用太陽光発電施設導入施設促進費補助金

愛知県では、太陽光発電の導入促進を重点施策とし、「ソーラーミليون作戦」を掲げました。住宅用太陽光発電施設を個人が設置する際に補助を行う市町村に対して、補助を行っています。本県は年間の日照時間が長く、太陽光発電の導入に適した地域と言われており、住宅用太陽光発電施設の導入件数では全国で第1位の規模です。

① 補助の仕組み



補助の詳細は各市町村へお問合せください。

② 補助対象となる住宅用太陽光発電施設

- 以下の要件をすべて満たすものである必要があります。
- 市町村補助金の補助対象であること。
 - 自ら居住する住宅に設置すること。
 - 未使用品であること。
 - 最大出力の合計が10kW未満であること。(県の補助対象は4kW上限)

詳細

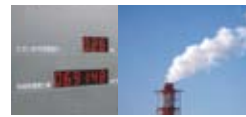
<http://www.pref.aichi.jp/000004471.html>

③ 補助額等

補助額	市町村補助額×1/4 又は5,000円/kW×出力(4kW上限) の低い方の額
補助予定件数	2000件

導入メリット ※公共・産業用太陽光システム100kW導入の場合

資料提供: 株式会社京セラソーラーコーポレーション



年間予測発電電力量
106,710kWh/年

二酸化炭素
33,560kg-CO2/年



石油削減量

- 24,223リットル/年
- 200リットルドラム缶
約121本/年



CSRの実践

経営を評価する視点として、重要視されてきているCSRの実践と、企業広報への活用ができます。



二酸化炭素削減能力の森林面積換算

93,972㎡
京セラドーム大阪 約7個分

経済効果

購入電力量の削減と余剰電力売電により経費を削減。また基本契約料金の削減も期待できます。

既存の未利用・有給

建物の屋根、屋上、壁面、空き地などを有効に活用できます。



遮蔽効果

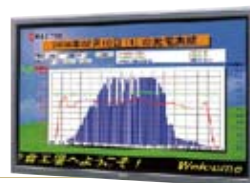
太陽光発電システムを屋上に設置すると、空調負荷の軽減に貢献する場合があります。

表示画面例

大型ディスプレイにより多彩なビジュアルでわかりやすく、施設を利用する人々に対し、太陽光発電システムの発電状況やしくみの説明、環境問題の解決など様々な情報を提供できます。



▲屋外用表示装置



▲屋内用表示装置



「SU-Mail」表紙のおはなし



杉本組施工 (株)イワタツール 本社工場 新築工事

《名古屋市守山区・鉄骨造2階》

(株)イワタツール本社工場新築工事を担当させていただき有難うございました。この建物は、極力振動が起らない建物でなくてはなりません。その振動をどのようにして抑制するか、非常に悩みました。また今後、他から振動が発生しても対応できるよう制震装置も設置して対応しています。無事安全に竣工し、良い建物が出来たと思います。

……………《現場監督》……………



高橋尚希 (36歳)
一級施工管理技士
●趣味:スポーツ観戦

リノベーション

アドバイザー／岩崎博司



Profile
 岩崎博司 (いわさきひろし)
 一級建築士 ●愛知工業大学建築学科卒業●37歳●平成6年(株)杉本組入社●現場監督を5年経験後、企画・設計担当●趣味:海釣り(特に黒タイ)●現場監督5年の経験と、若さ溢れるガッツでお客様からの信頼は抜群。

リノベーション(Renovation) = 「今あるものを生まれ変わらせること」

リノベーションとは今あるものを新たに再生させることを意味します。建物でいうと建物自体の用途や機能を変更したり、建物の価値を高めることによって時代に合わなくなった性能を、建替えずに、機能・性能を新築時以上に向上させることです。



リノベーションのメリット

- コストを抑える。
- 建物を再利用することにより環境保護に貢献。
- 自分(入居者)の好きなデザインができます。(入居率UP)
- 資産価値を高めます。
- 建物の総点検ができます。(修繕)

最新施工事例

西大須ビル リノベーション工事 名古屋市中区 コンクリート造地下1階地上3階 賃貸ビル



before
<大正10年建築>

Renovation



after

外観



after

エントランス

●西大須ビル オーナー S様



■設計担当 (株)ロジャック/左:政木様 右:山本様



■現場監督



安井 幸彦 (37歳)
 ●趣味:スノーボード、ジェットスキー
 大正10年に建てられた建物を、リノベーションし、生まれ変わらせる事が出来ました。工事中は、いろいろ難しい事もありましたが、満足のいく建物が出来たと思います。

・・・ごあいさつ・・・

今年も、若さあふれる元気な新入社員が入社いたしました。まだまだ未熟な彼らですが、お客様に鍛えられてどんどん成長していかると信じております。早く一人前になり、皆様のお役にたてますよう、社員一同で教育してまいります。今後とも、土地活用や建築に関するご相談から施工まで、より細やかで丁寧なサービスが出来るようつとめてまいりますので彼らともども、何卒よろしくお願いたします。 代表取締役 杉本仁至 専務取締役 杉本高男

Profile



杉本 仁至
(すぎもとひとし)

●昭和15年8月31日
生まれ●法政大学卒●
昭和38年4月(株)杉本
組に入社●昭和44年
4月(株)杉本組専務取
締役就任●昭和50年
2月(株)杉本組代表取
締役就任●資格:一級
建築士、空手道8段●
趣味:ゴルフ、読書



杉本 高男
(すぎもとたかお)

●昭和47年9月10日
生まれ●慶應義塾大学卒
●平成8年4月富士銀行
(現みずほ銀行)入行、支
店・本店を勤務●平成12
年4月(株)杉本組入社●
平成14年4月(株)杉本
組専務取締役就任●資
格:宅地建物取引主任者
●趣味:ゴルフ、読書

新人社員紹介



山田 寛也
(やまだ ひろなり)

●年齢:23歳
●趣味:スノーボード
●最終学歴:愛知工業大学工学部建築
環境学科
建築現場での経験は初めてなので、わ
からない事ばかりです。毎日が勉強で
す。早く仕事を覚えられるよう日々努
力していきますので、よろしくお願
いたします。



片桐 良樹
(かたぎり よしき)

●年齢:22歳
●趣味:カラオケ・スノーボード
●最終学歴:中部大学工学部建築
学科
まだわからないことだらけですが、
早く一人前の技術者になれるよう
精一杯の努力をし、一步一步進ん
でいけるよう頑張ります。



塗 利樹
(ぬり としき)

●年齢:38歳
●資格:日商簿記二級・調理師
●趣味:アウトドア
●最終学歴:芦屋大学
不動産業は初めての経験ですが、
お客様のニーズにスムーズに答
える業務を心がけます。不動産部所
属になりますのでよろしくお願
いたします。

施工事例紹介

(株)KKI 印刷工場 新築工事

- 西春日井郡豊山町
- 鉄骨造2階 工場

■担当 鬼頭恒雄
一級施工管理技士

年齢:50歳
趣味:仕事



工場棟の新築、既設工場棟・事務所棟の改修、印刷機の増設と、工事は1年掛けて行いました。

武藤歯科 新装工事

- 名古屋市昭和区
- 医院

■担当 安藤寿康

年齢:35歳
趣味:音楽鑑賞



非常に工期の厳しい中、スムーズに工事を進めることができました。無事竣工でき、良かったです。

5/2(土)

名古屋テレビ放送の
「サクセス」で
当社が紹介されました!

■詳しくは下記アドレスへ
<http://www.sugimotogumi.co.jp/nagoyaterebi.htm>



当社専務取締役 杉本高男がインタビューを受けました。
当社の思い、お客様や建築に対する姿勢などが紹介されています。

■建設業許可/特定建設業愛知県知事第6092号 ■建築士事務所/一級建築士事務所愛知県知事(1)第447号 ■宅地取引免許/愛知県知事免許(11)第6056号

街と未来を創造する
SU 株式会社 杉本組

《関連企業》 ◎企画・設計・監理/建設コンサルタントカナヤマ(株) ◎不動産・開発/(株)フクマル ◎営繕工事・メンテナンス/杉本建築サービス(株)
◎建設資材リース/カナヤマ運輸(株) ◎増改築リフォーム/(株)スギモト ◎立体駐車場開発/(株)スペースアップアイチ

建築・不動産に関するご相談・ご質問などお気軽にお問い合わせ下さい。 ☎ 052-681-6541

おかげさまで
創業65年

〒460-0024 名古屋市中区正木4丁目10番15号 杉本ビル
FAX052-682-5229
E-mail: honsya@sugimotogumi.co.jp
URL: <http://www.sugimotogumi.co.jp>